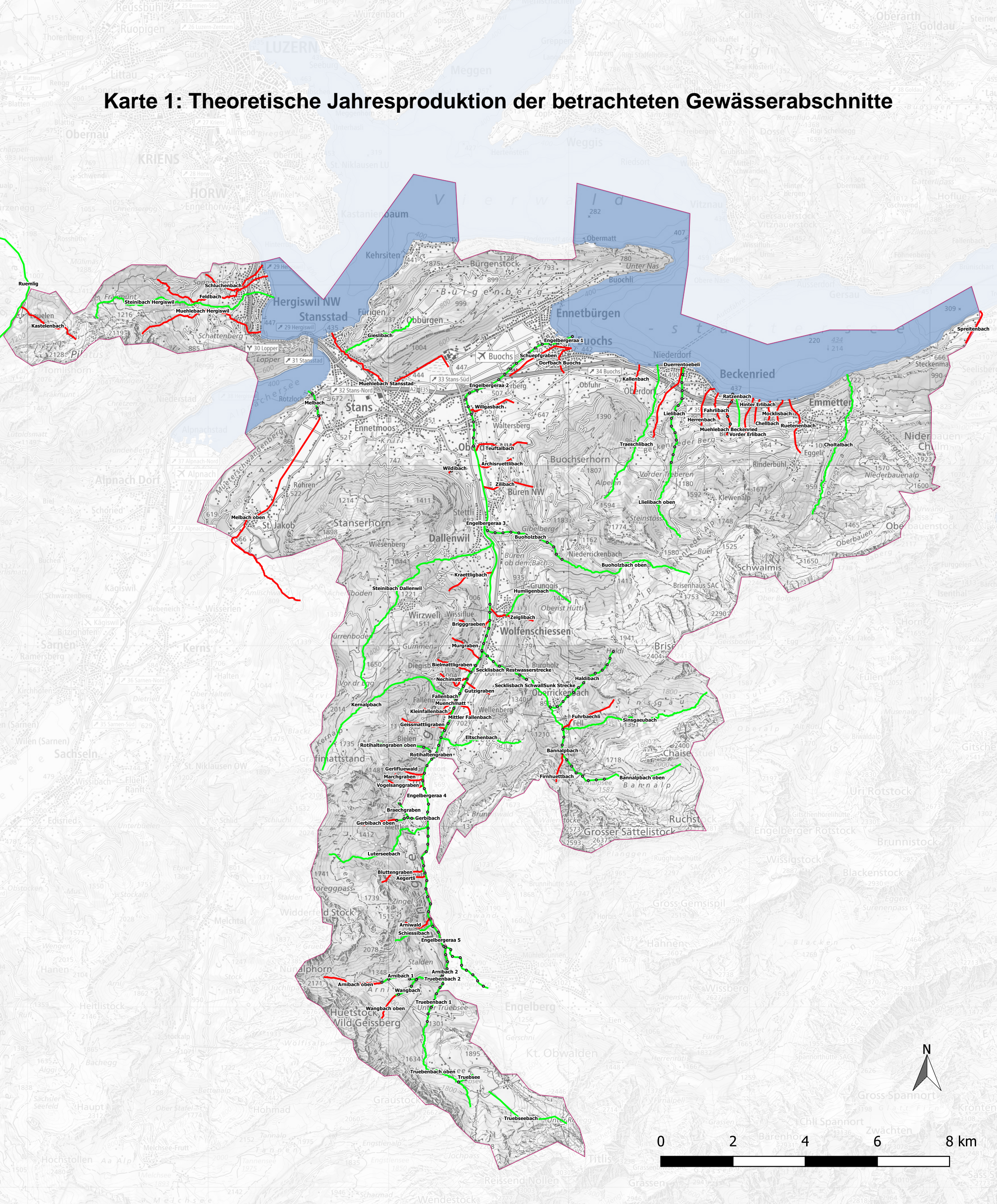


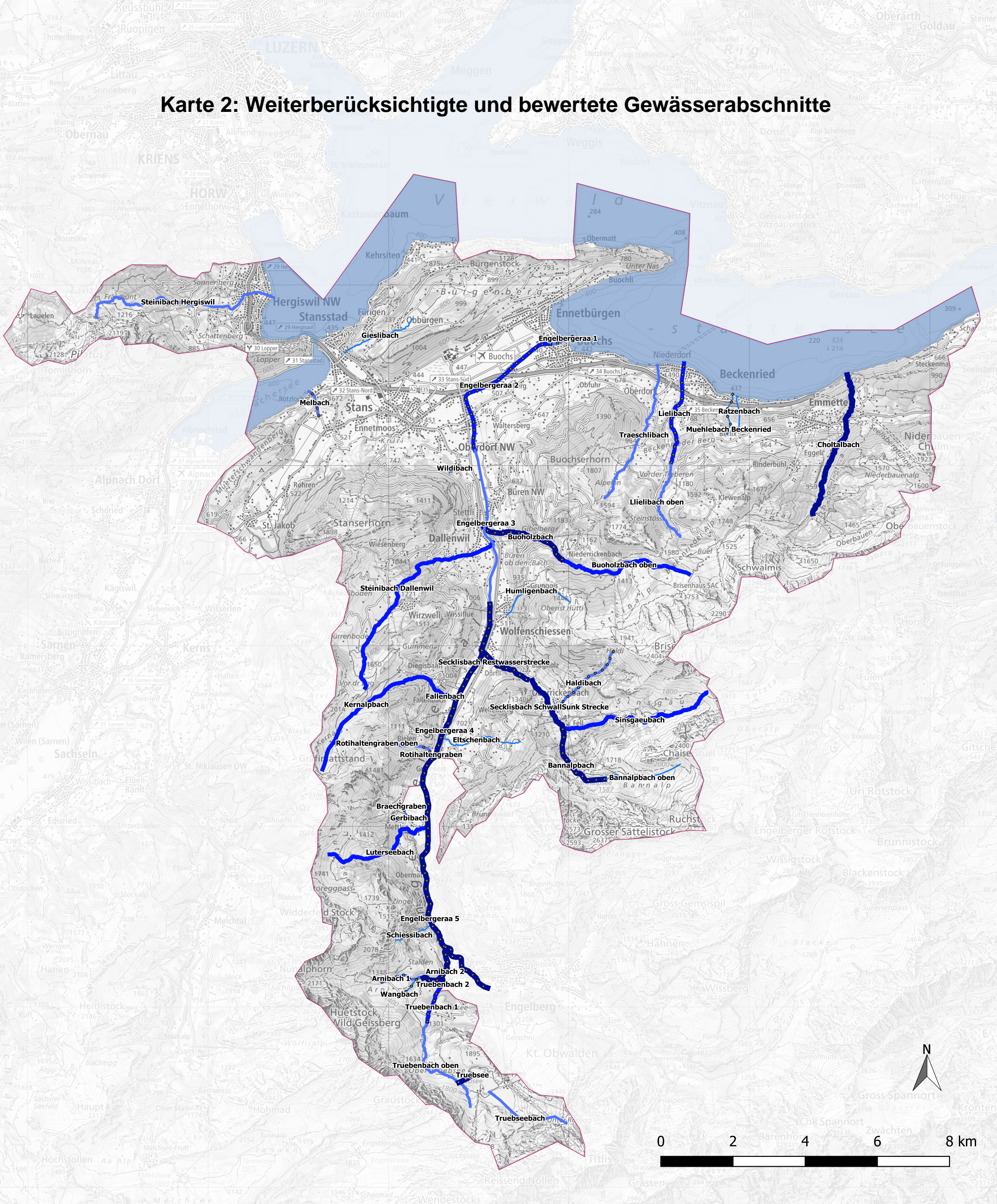
Karte 1: Theoretische Jahresproduktion der betrachteten Gewässerabschnitte



Theoretische Jahresproduktion

- < 1 GWh
- > 1 GWh
- Bestehende Nutzung

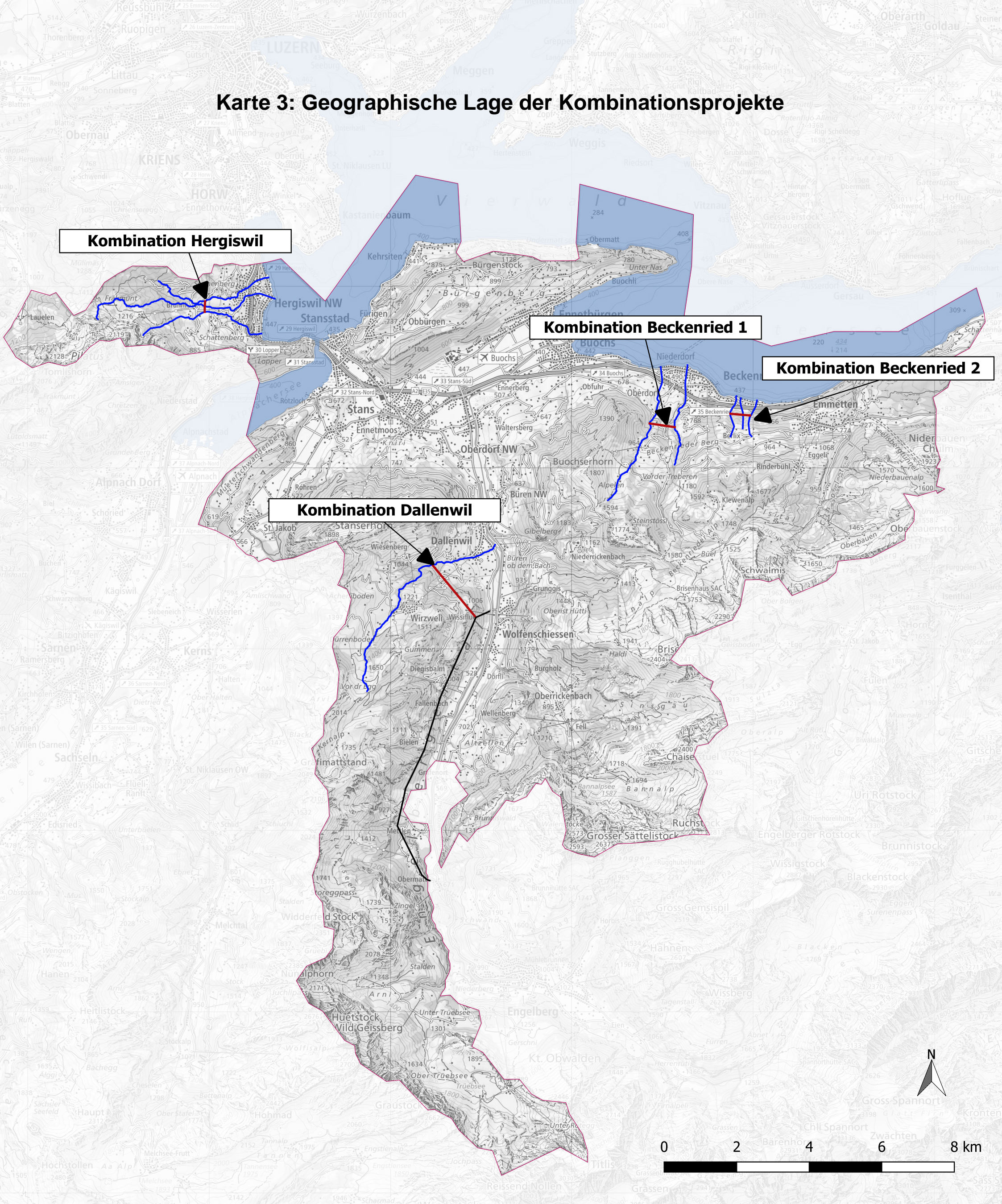
Karte 2: Weiterberücksichtigte und bewertete Gewässerabschnitte



Theoretische Jahresproduktion

- 0 - 2 GWh
- 2 - 5 GWh
- 5 - 10 GWh
- > 10 GWh
- Bestehende Nutzung

Karte 3: Geographische Lage der Kombinationsprojekte



Kombination Hergiswil

Kombination Beckenried 1

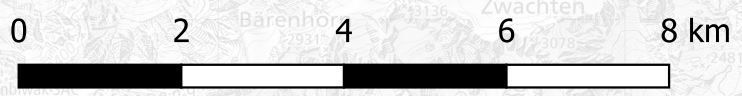
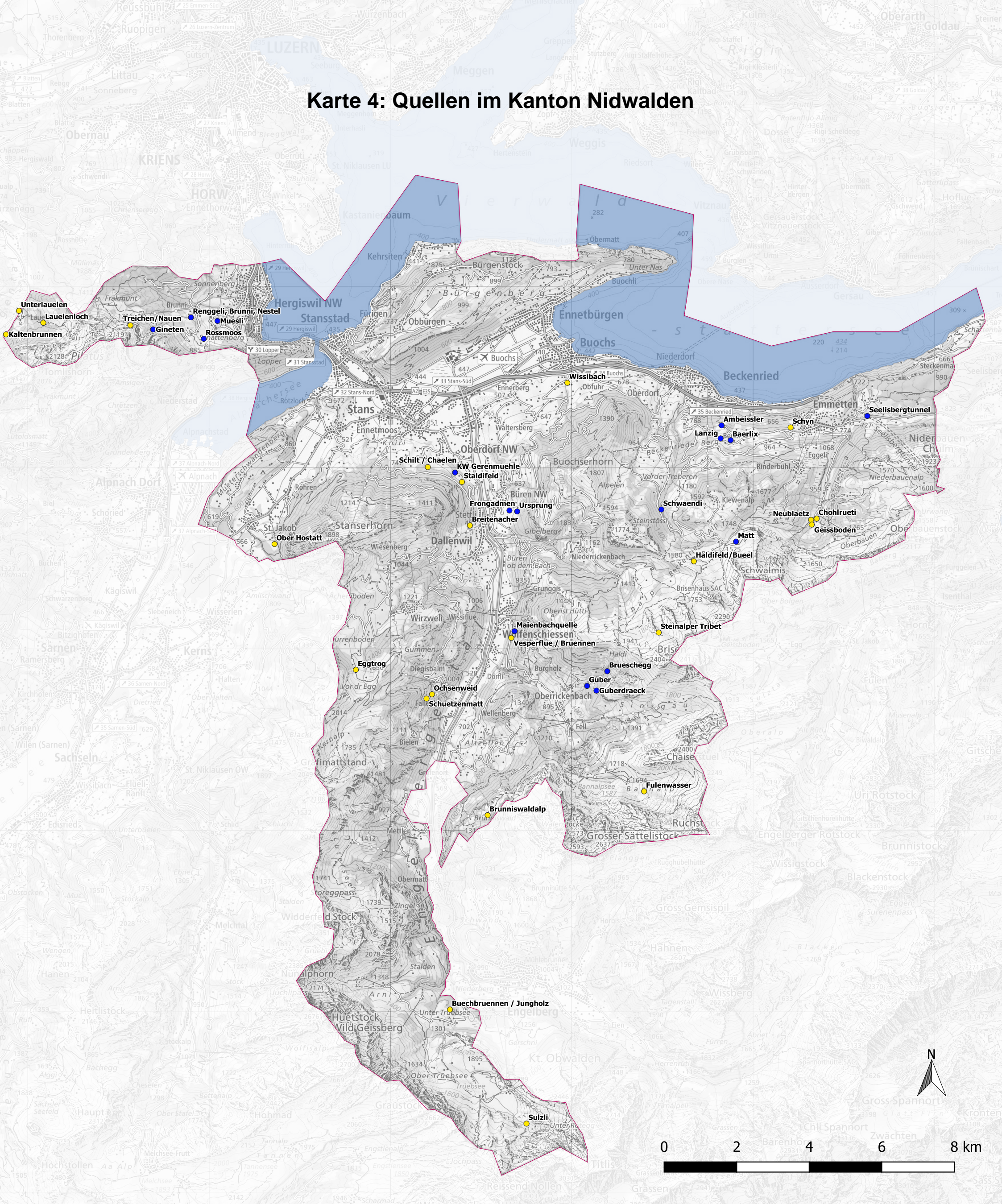
Kombination Beckenried 2

Kombination Dallenwil

Legende

- Potentielle Verbindungen
- Druckleitung Obermatt - KW Dallenwil

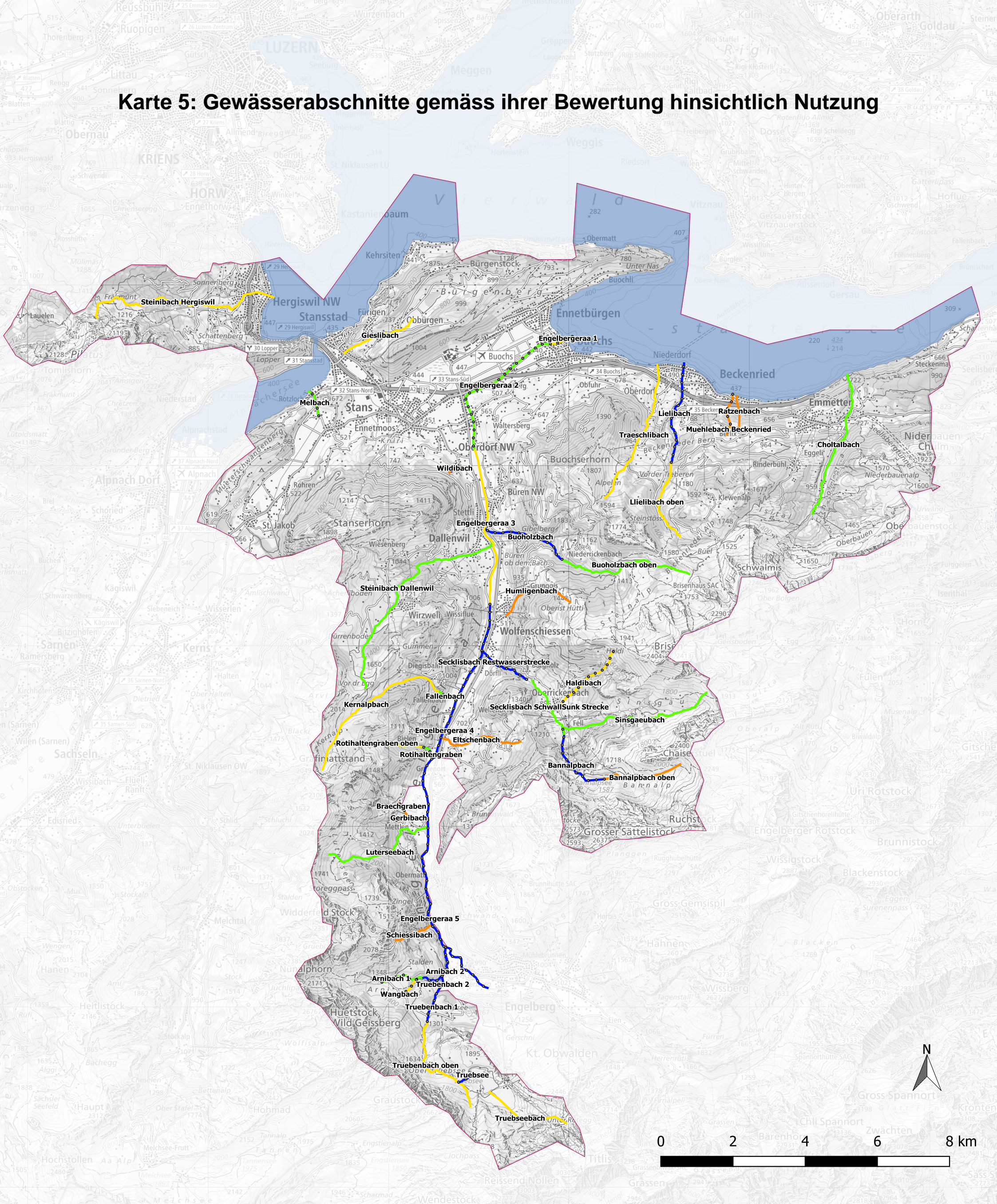
Karte 4: Quellen im Kanton Nidwalden



Quellen

- mit bestehender Wasserkraftnutzung
- ohne bestehende Wasserkraftnutzung

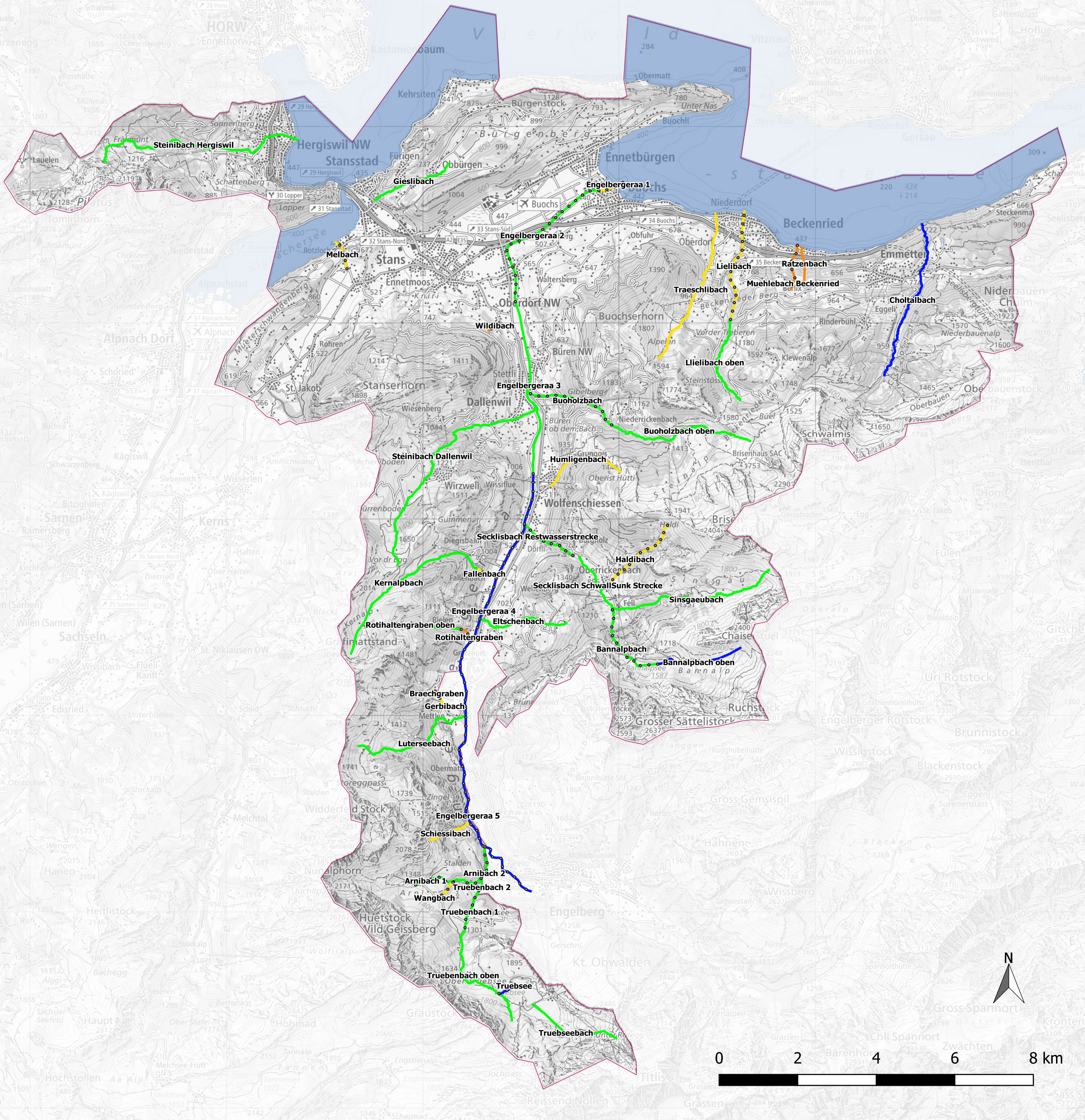
Karte 5: Gewässerabschnitte gemäss ihrer Bewertung hinsichtlich Nutzung



Bewertung Nutzung

- 0 - 1 Punkte
- 1 - 2 Punkte
- 2 - 3 Punkte
- 3 - 4 Punkte
- 4 - 5 Punkte
- Bestehende Nutzung

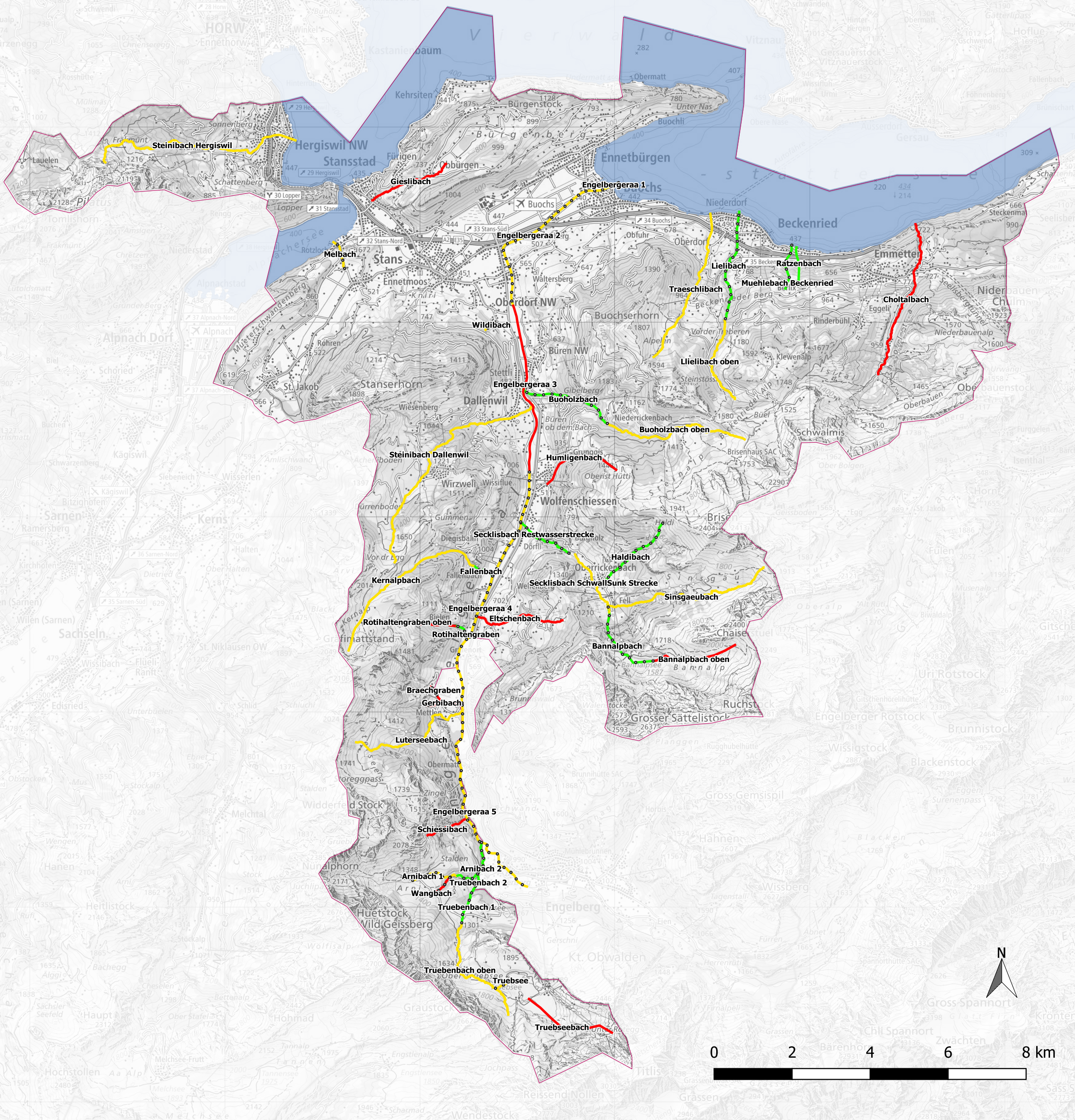
Karte 6: Gewässerabschnitte gemäss ihrer Bewertung hinsichtlich Schutz



Bewertung Schutz

- 0 - 1 Punkte
- 1 - 2 Punkte
- 2 - 3 Punkte
- 3 - 4 Punkte
- 4 - 5 Punkte
- Bestehende Nutzung

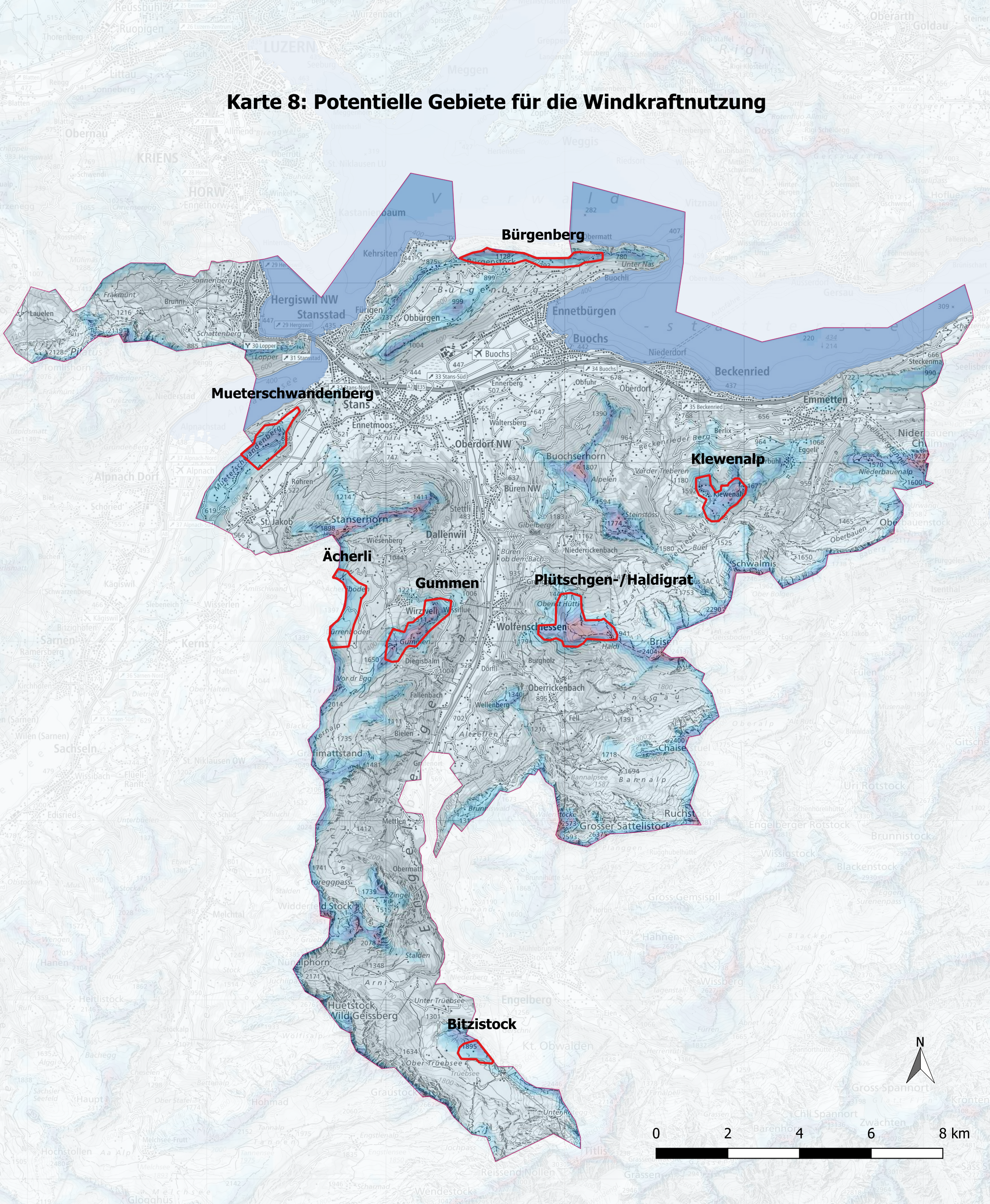
Karte 7: Gewässerabschnitte gemäss ihrer Gesamtbewertung



Gesamtbewertung

- Nutzung überwiegt Schutz deutlich, Wasserkraftprojekte im Rahmen der gesetzlichen Vorgaben möglich (Gesamtbewertung grösser und gleich 1.2)
- Nutzung und Schutz liegen nahe beieinander, individuelle projektbezogene Beurteilung notwendig (Gesamtbewertung zwischen 0.8 und 1.2)
- Schutz überwiegt Nutzung deutlich, es bestehen Nutzungsvorbehalte (Gesamtbewertung kleiner und gleich 0.8)
- Bestehende Nutzung

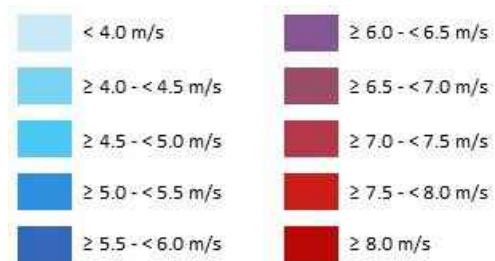
Karte 8: Potentielle Gebiete für die Windkraftnutzung



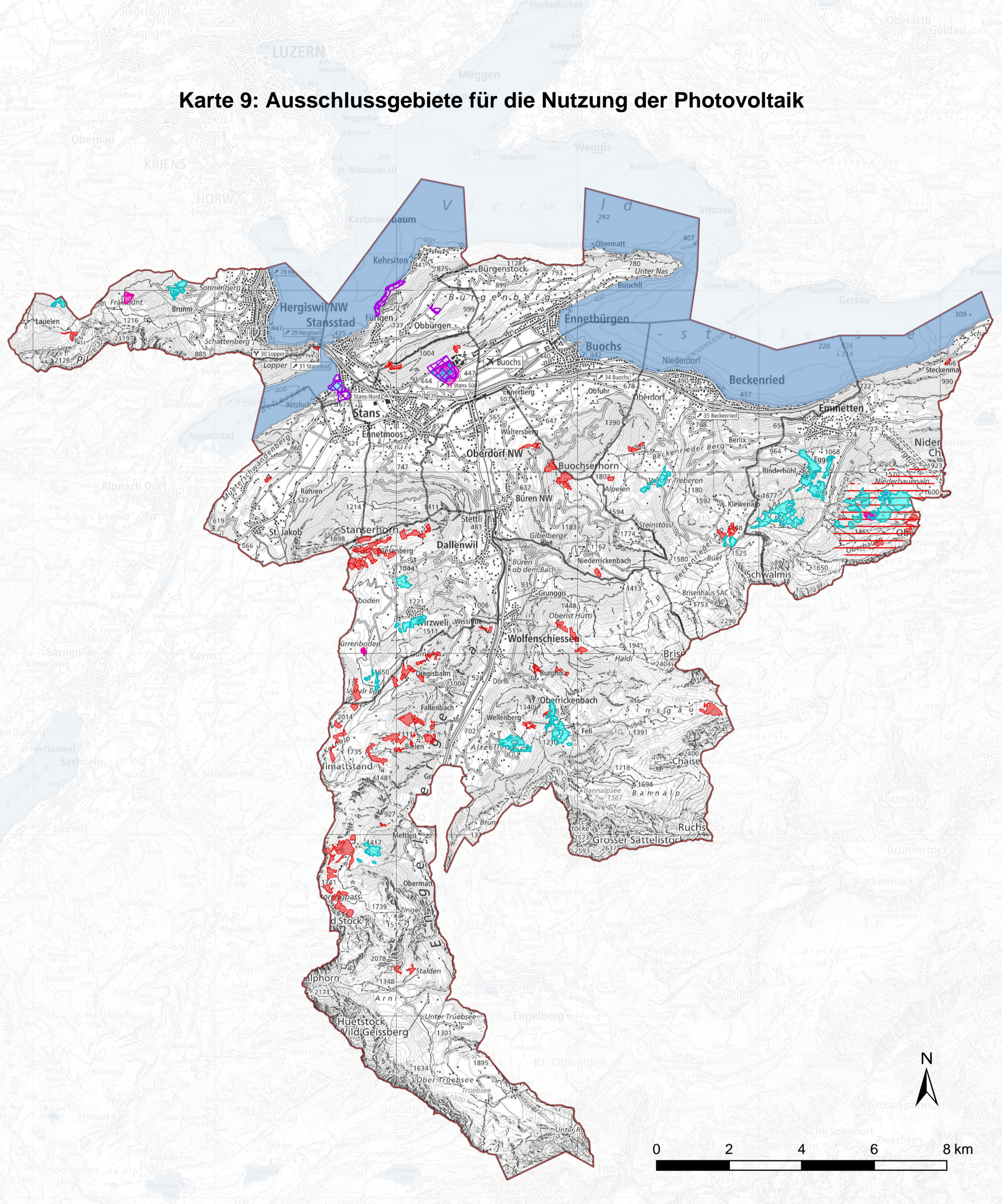
Legende

Potentielle Gebiete für die Windkraftnutzung






Windgeschwindigkeit 100 m Höhe



Karte 9: Ausschlussgebiete für die Nutzung der Photovoltaik

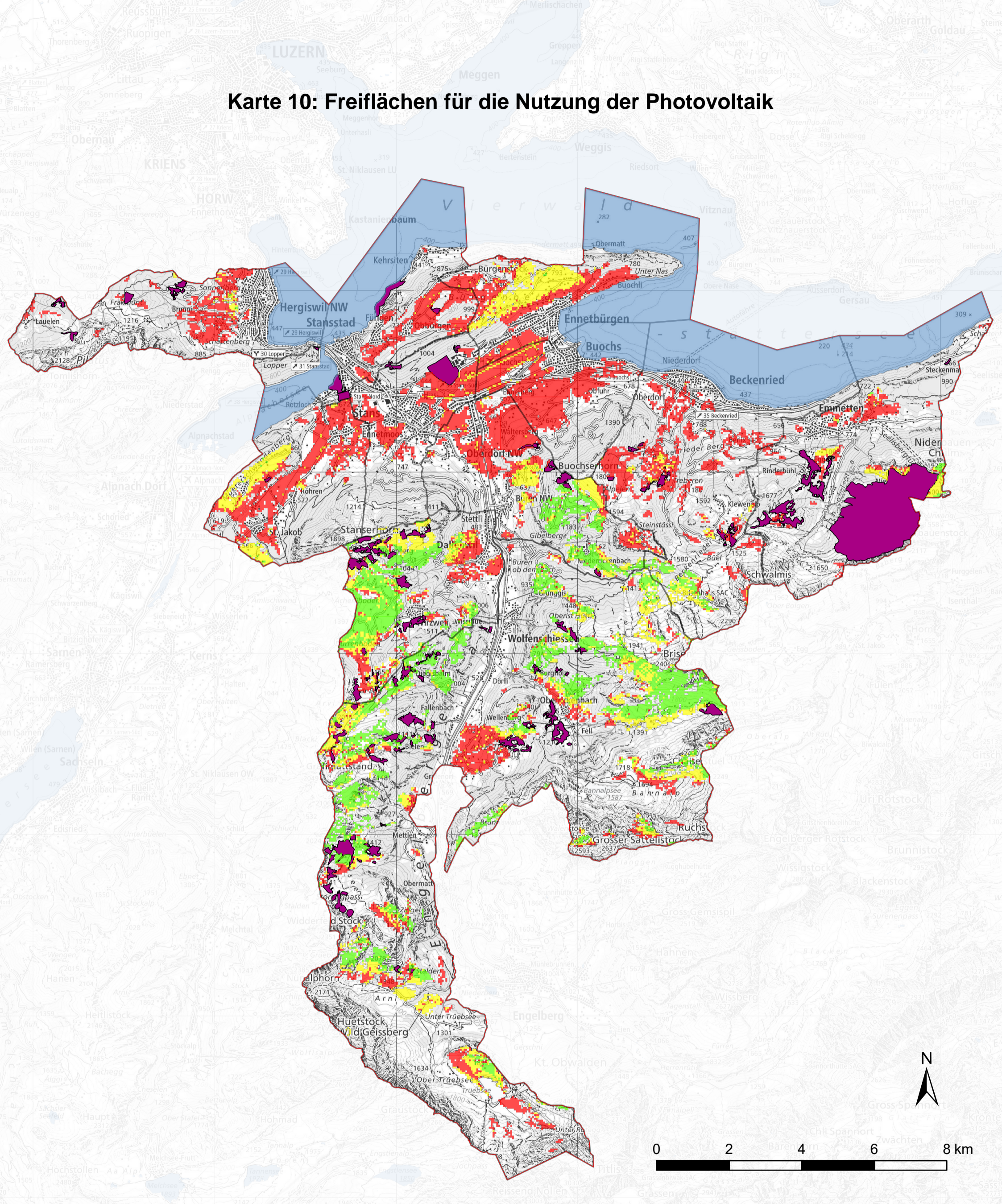


Schutzgebiete

-  Amphibienlaichgebiet
-  Flachmoor
-  Hochmoor
-  Moorlandschaft
-  Trockenwiesen und -weiden



Karte 10: Freiflächen für die Nutzung der Photovoltaik



Gesamtbewertung

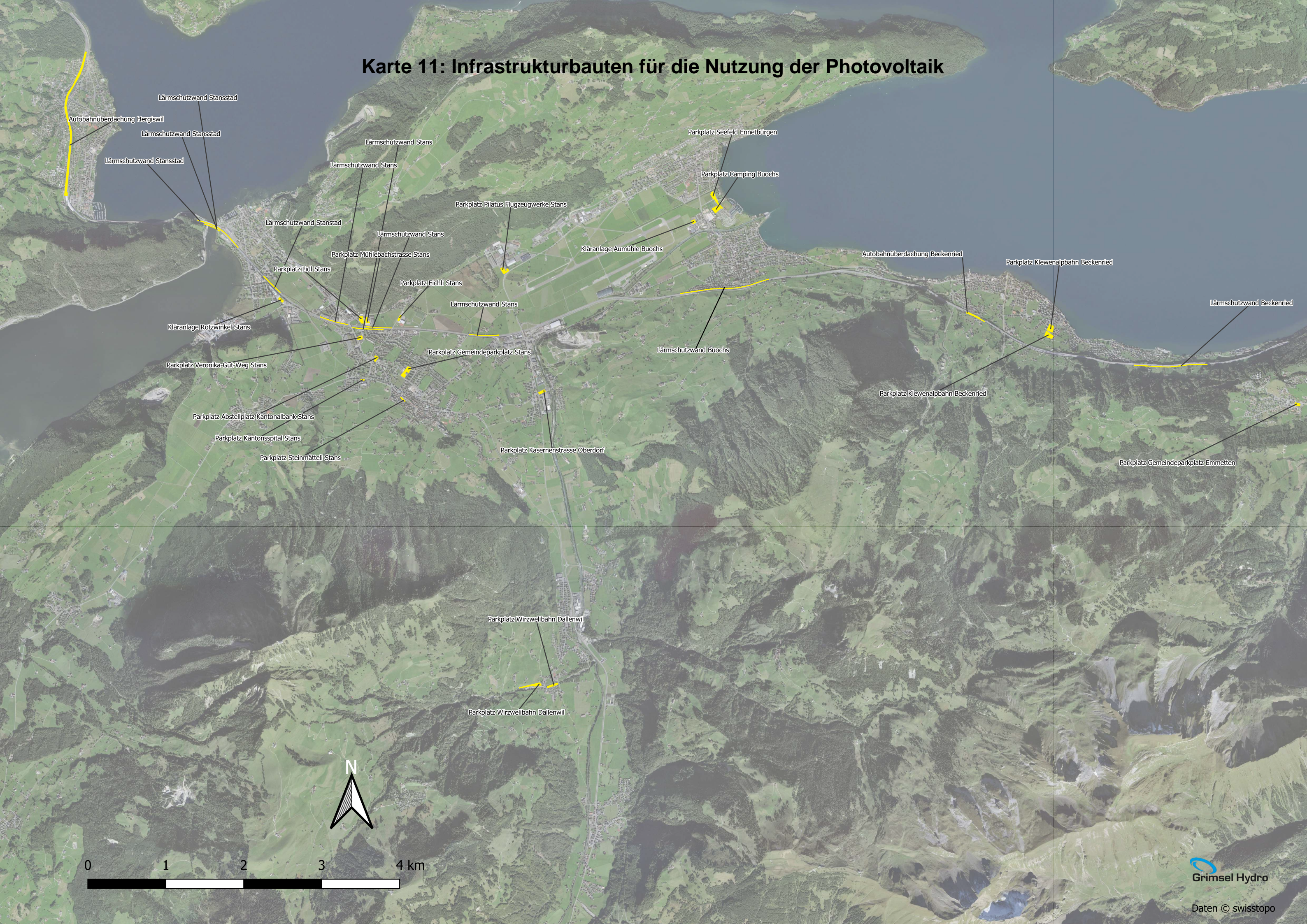
- Nutzung überwiegt Schutz deutlich, PV-Projekte im Rahmen der gesetzlichen Vorgaben möglich (Gesamtbewertung grösser und gleich 1.2)
- Nutzung und Schutz liegen nahe beieinander, individuelle projektbezogene Beurteilung notwendig (Gesamtbewertung zwischen 0.8 und 1.2)
- Schutz überwiegt Nutzung deutlich, es bestehen Nutzungsvorbehalte (Gesamtbewertung kleiner und gleich 0.8)

Ausschlussgebiete

- Amphibienlaichgebiete, Flachmoor, Hochmoor, Moorlandschaft, Trockenwiesen und -weiden



Karte 11: Infrastrukturbauten für die Nutzung der Photovoltaik



Lärmschutzwand Stansstad

Autobahnüberdachung Hergiswil

Lärmschutzwand Stansstad

Lärmschutzwand Stansstad

Lärmschutzwand Stans

Lärmschutzwand Stans

Parkplatz Seefeld Ennetbürgen

Parkplatz Camping Buochs

Parkplatz Pilatus Flugzeugwerke Stans

Lärmschutzwand Stanstad

Lärmschutzwand Stans

Parkplatz Mühlebachstrasse Stans

Kläranlage Aumühle Buochs

Autobahnüberdachung Beckenried

Parkplatz Klewenalpbahn Beckenried

Parkplatz Lidl Stans

Parkplatz Eichli Stans

Lärmschutzwand Stans

Lärmschutzwand Buochs

Lärmschutzwand Beckenried

Kläranlage Rotzwinkel Stans

Parkplatz Gemeindeparkplatz Stans

Parkplatz Klewenalpbahn Beckenried

Parkplatz Gemeindeparkplatz Emmetten

Parkplatz Veronika-Gut-Weg Stans

Parkplatz Abstellplatz Kantonalbank Stans

Parkplatz Kantonsspital Stans

Parkplatz Steinmätteli Stans

Parkplatz Kasernenstrasse Oberdorf

Parkplatz Wirzweilbahn Dallenwil

Parkplatz Wirzweilbahn Dallenwil

