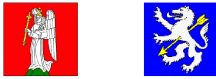
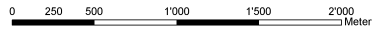


# Touristisches Feinkonzept Engelberg - Wolfenschiessen



## Nutzung

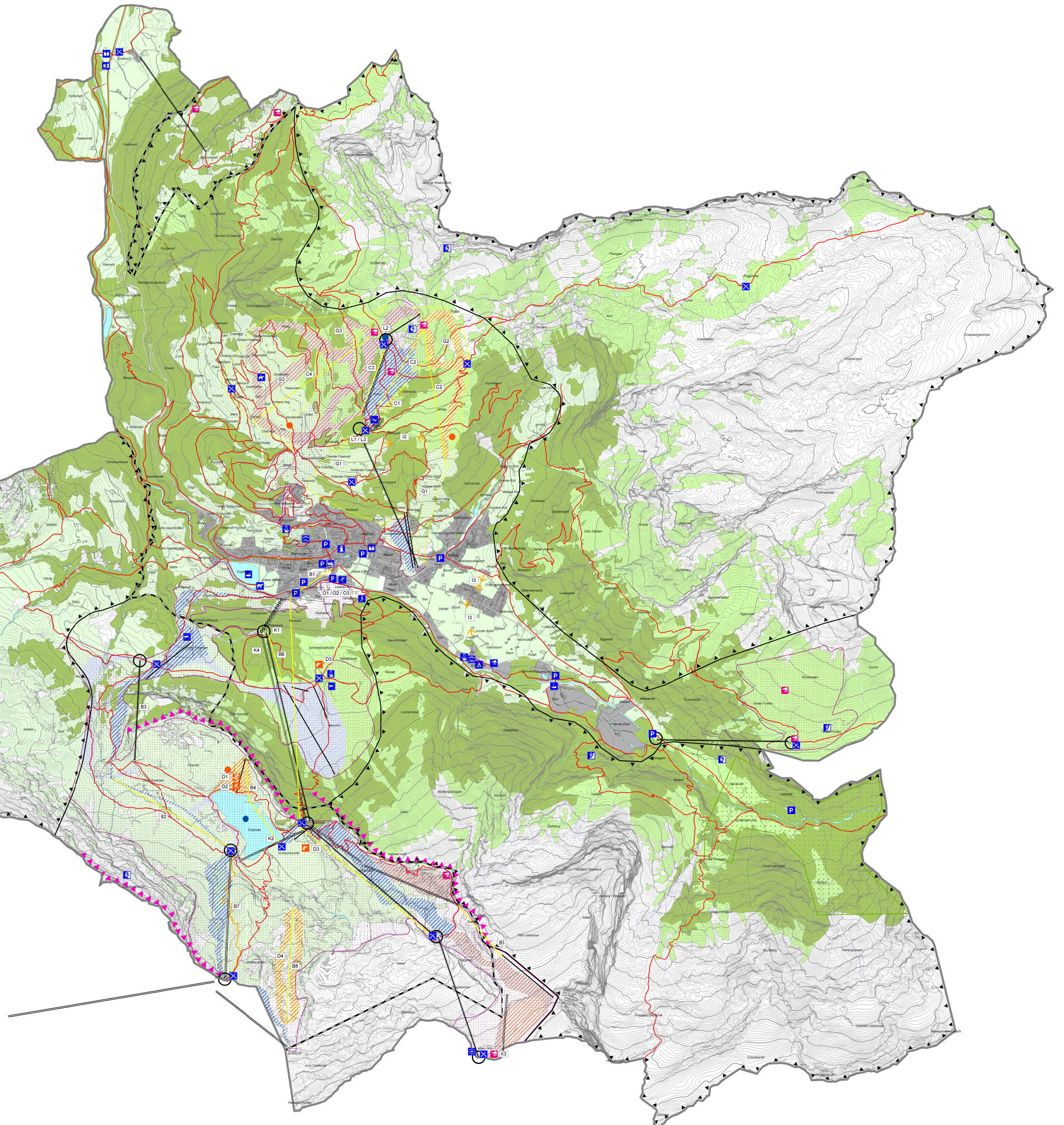


Beschlussfassung Gemeinderat Engelberg am: 17. Juni 2015  
Talamann: Gemeindegeschreiber:

Beschlussfassung Gemeinderat Wolfenschiessen am: 22. Juni 2015  
Gemeindepräsident: Gemeindegeschreiber:

Genehmigung Baudirektion Nidwalden am: .....  
Stv. Baudirektor

Planerstellung 01. Juni 2015  
Der Ortsplaner: AM - Plan GmbH, Bürgerheimstrasse 7, 6374 Buochs  
Planerstellung: Trigonet AG, Aemättlistrasse 2, 6370 Stans  
Copyright (c) 2015, GIS Daten AG, Aemättlistrasse 2, 6370 Stans



### Legende

- Ausgangslage**
- Perimeter
  - Höhenlinien (Äquidistanz 10m)
  - Kantonsgrenze
  - Bahngleise / Tunnel
  - Standsilbahn
  - Luftseilbahn
  - Gondelbahn
  - Sesselbahn
  - Skilift
  - Downhill-Bikestrecke
  - Wanderwege
  - Skipisten (überlagert)
  - beschneite Pisten
  - Wasserbezugsort
  - Touristisches Intensivnutzungsgebiet
  - Militär
  - Extensivverholungsgebiet / Naturraum
  - Schützenswerte Kretenlage
- Geplante Nutzung**
- Gewässer
  - Siedlungsgebiet
  - Landwirtschaftszone
  - Alpwirtschaftszone
  - Wald
  - Massnahmen
  - Bahnen
  - Skipiste
  - Touristisches Intensivnutzungsgebiet
  - künftig beschneite Pisten
  - kommunale Kopfstation
  - möglicher Wasserbezugsort
  - Schittelweg
  - Halfpipe / Snowpark
  - Schiessanlage
  - Wanderwege
- Bahnhof
  - Bahnhofhaltestelle
  - Touristeninformation
  - Parkplatz
  - Gastronomie ausserhalb
  - Camping
  - Sportingpark
  - Klettergarten
  - Klettersteig
  - Rodelbahn
  - Gletscherpark
  - Vitaparcour
  - Ponyreiten
  - Pferdeutschenfahrt
  - Fischen
  - Golfplatz
  - Schwimmbad
  - Wellness
  - Alpkäserei
  - Museum
  - Flugschule
  - Startplätze Hängegleiter