

Statistische Beiträge des Kantons Nidwalden



LANDRATSWAHLEN 1994

Standeskanzlei Nidwalden

Mai 1994

Statistische Beiträge des Kantons Nidwalden



LANDRATSWAHLEN 1994

Standeskanzlei Nidwalden

Mai 1994

	Inhaltsverzeichnis	Seite
1	GRUNDLAGEN	
11	Rechtliche Grundlagen	2
12	Statistische Grundlagen	
2	PARTEIEN UND WÄHLER ANLÄSSLICH DER LANDRATSWAHLEN 1990	
21	Die Landratskandidaten	3
22	Stimmberechtigte, Stimmbeteiligung	
23	Landratsmandate	5
	23.1 Mandate nach Gemeinden und Parteien 1994, 1990, 1986 und 1982	
	23.2 Restmandate	5
24	Die eingelegten Wahlzettel	7
	24.1 Ungültige und leere Wahlzettel	
	24.11 Die ungültigen Wahlzettel im Einzelnen	8
	24.2 Gültige Wahlzettel	9
	24.21 Anteil der Wahlzettel nach Parteien	
	24.22 Anteil der unveränderten und veränderten Wahlzettel nach Parteien	10
	24.23 Listenstimmzettel und Freie Listen	11
	24.24 Verteilung der Listenstimmen auf Freien Listen auf die Parteien	12
	24.25 Parteistärken und Stimmenanteile auf Freien Listen	13
25	Listenstimmen der Parteien 1994, 1990, 1986 und 1982 sowie errechnete Wählerzahlen 1994	14
26	Parteistärke und Vertretung im Landrat	17
27	Der Stimmenaustausch unter den Parteien	
	27.1 Panaschieren	18
	27.2 Übersicht	21
	27.3 Kumulieren auf fremden Listen	22
28	Die Wahlergebnisse der Landräte im Einzelnen	32
3	DER NEUE LANDRAT	
31	Die Erneuerung des Mitgliederbestandes	42
32	Altersstruktur	
33	Berufsgruppen	43

1 GRUNDLAGEN

Die Landratswahlen 1994 fanden am 13. März 1994 statt.

11 Rechtliche Grundlagen

- Gesetz vom 26. April 1981 über die Verhältniswahl des Landrates
- Vollziehungsverordnung vom 13. November 1981 zum Gesetz über die Verhältniswahl des Landrates
- Regierungsratsbeschluss vom 15. Februar 1993 über die Zahl der in jeder politischen Gemeinde zu wählenden Mitglieder des Landrates
- Regierungsratesbeschluss vom 6. September 1993 über die Gesamterneuerungswahl des Landrates

12 Statistische Grundlagen

Die Auswertung der Landratswahlen basieren auf den Wahlunterlagen der kommunalen Abstimmungsbüros mit Ausnahme der einzelnen gültigen Wahlzettel.

2 PARTEIEN UND WÄHLER ANLÄSSLICH DER LANDRATSWAHLEN 1994

Folgende Listen wurden eingereicht:

Liste Nr.	Listenbezeichnung	Abkürzung
1	Bürgerliste	BL
2	Christlichdemokratische Volkspartei	CVP
3	Liberale Partei	LP
4	Demokratisches Nidwalden	DN

21 Die Landratskandidaten

Für die 60 Landratsmandate stellten sich 1994 insgesamt 142 (1990: 135; 1986: 132; 1982: 146) Kandidaten zur Wahl. Mit 49 Kandidatinnen (34,5 %) betrug der Frauenanteil etwas mehr als ein Drittel (1990: 31; (1986: 19; 1982: 14).

	<u>CVP</u>	<u>LP</u>	<u>DN</u>	<u>BL</u>
Beckenried	4 (2)	4 (1)	3 (2)	-
Buochs	8 (3)	4 (1)	6 (2)	-
Dallenwil	3	3 (1)	-	1
Emmetten	2	2	2 (2)	-
Ennetbürgen	6	6 (1)	4 (3)	-
Ennetmoos	3	3 (2)	-	-
Hergiswil	4 (1)	8 (2)	4 (2)	-
Oberdorf	5 (2)	3	3 (3)	-
Stans	9 (2)	11 (3)	9 (6)	-
Stansstad	6 (1)	7 (2)	6 (4)	-
Wolfenschiessen	3 (1)	-	-	-
Kanton	53 (12)	51 (13)	37 (24)	1

() = Anzahl Frauen

22 Stimmberechtigte, Stimmbeteiligung

22.1 Im allgemeinen

Die stimmberechtigten Aktivbürger wurden aufgrund der bereinigten Stimmregister der Gemeinden bestimmt.

Die durchschnittliche Stimmbeteiligung in den zehn Gemeinden betrug 46,55 Prozent.

	Stimme- rechtigte	Stimmbeteiligung				
		absolut	in Prozenten			
			1994	1990	1986	1982
Beckenried	1926	972	50,47	59,08	55,34	57,11
Buochs	3092	1536	49,68	56,89	50,70	60,04
Dallenwil	1084	681	62,82	*	*	77,76
Emmetten	774	445	57,49	*	*	*
Ennetbürgen	2640	1281	48,52	61,51	44,98	55,64
Ennetmoos	1264	556	43,99	53,81	*	66,03
Hergiswil	3503	1326	37,85	53,17	48,24	54,67
Oberdorf	1939	1015	52,35	59,78	56,64	61,88
Stans	4587	2087	45,50	57,51	50,89	60,67
Stansstad	2972	1172	39,43	53,03	46,02	55,13
Wolfenschiessen	*	*	*	69,26	*	68,57
Total	23781	11071	46,55	57,39	49,89	59,62

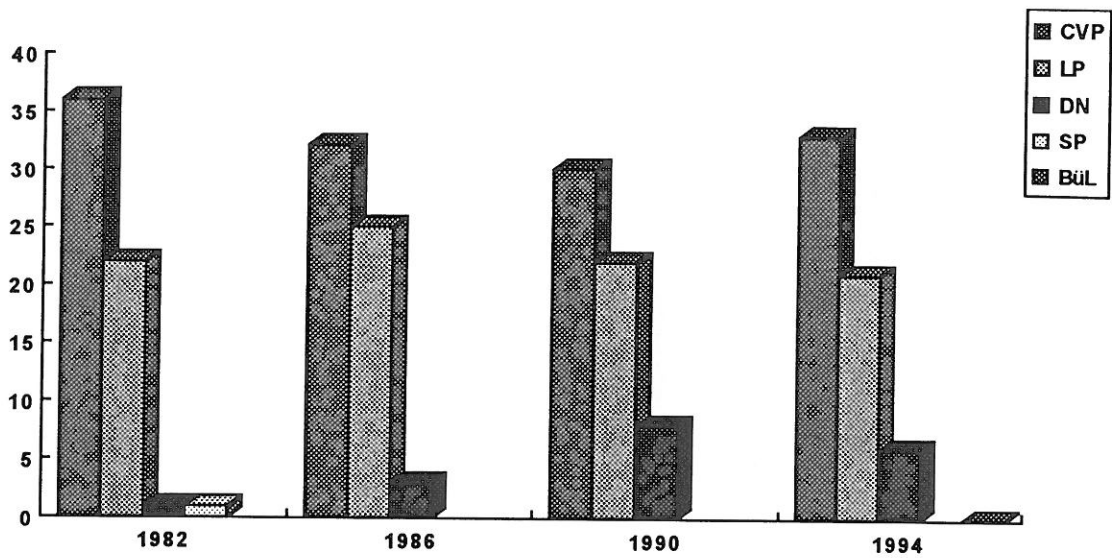
* stille Wahl

RESTMANDATE

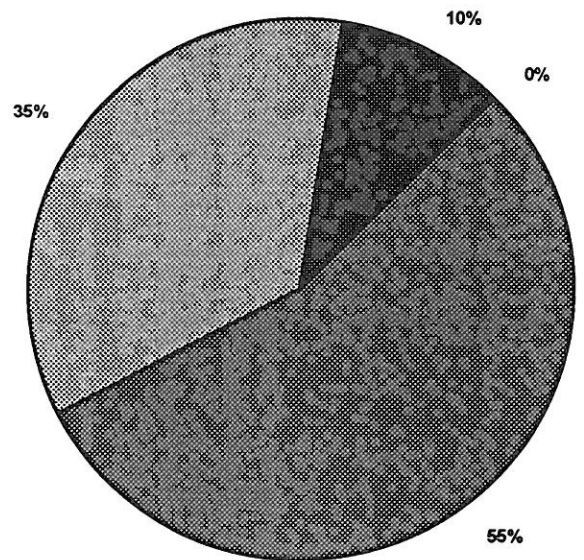
	CVP				LP				DN				AkW	BL
	94	90	86	82	94	90	86	82	94	90	86	82		
Stans	0		1		0				0				90	94
Ennetmoos			*				*					1		
Dallenwil	1	*	*				*							
Stansstad					1									
Oberdorf	1							1						
Buochs	1			1										
Ennetbürgen				1	1									
Wolfenschiessen	*		*				*							
Beckenried														
Hergiswil	1													
Emmetten		*	*	*			*					*		
Kanton	4	1	1	2	2	1	1	1	0	0	0	0	0	0

* In diesen Gemeinden wurde still gewählt.

Sitzverteilung nach Parteien 1982 - 1994

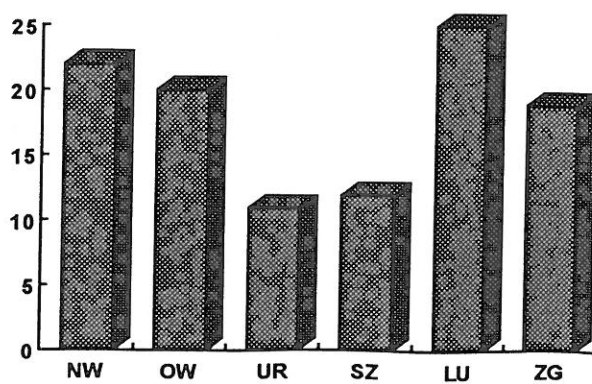


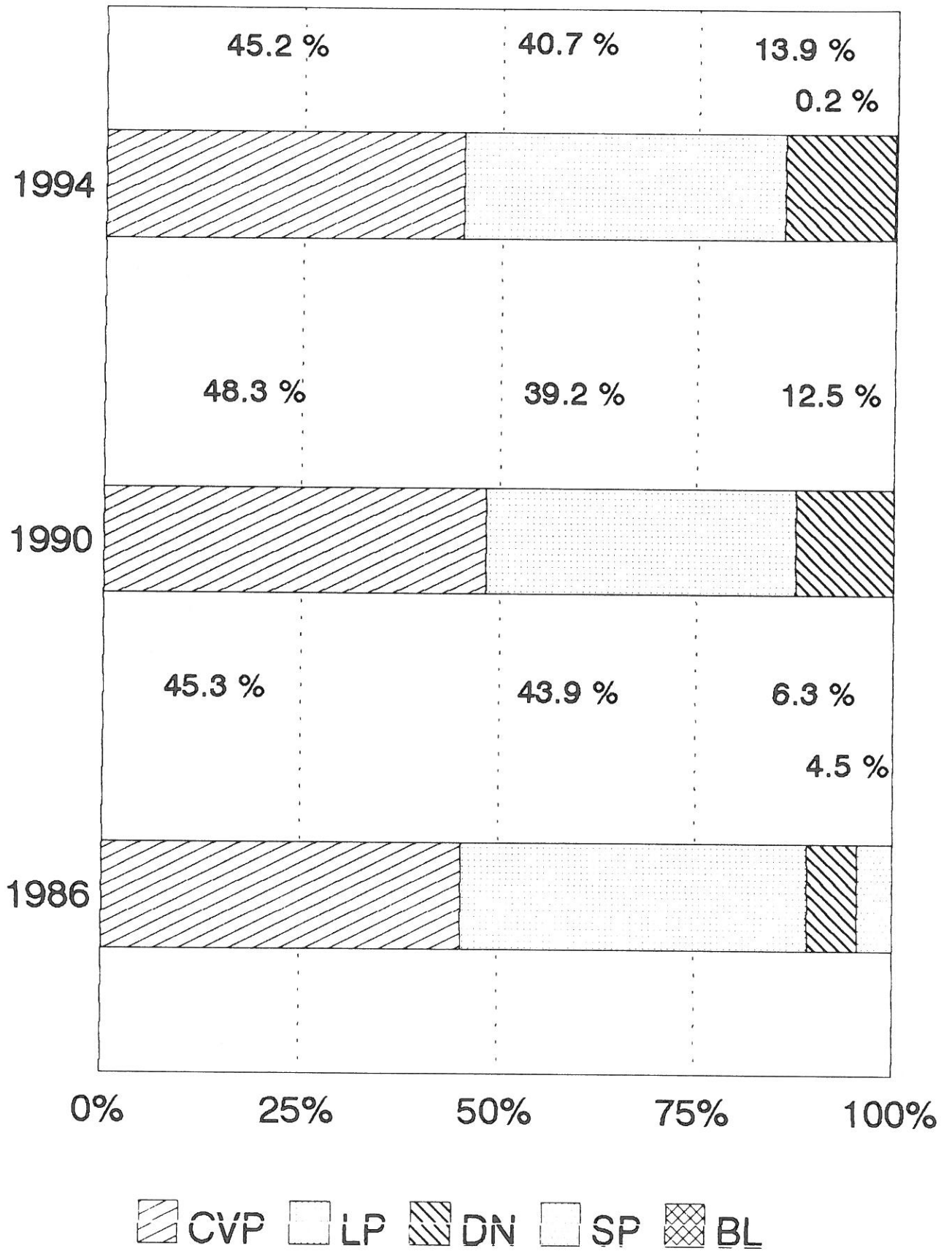
Sitzverteilung nach Parteien 1994



FRAUEN IN DEN ZENTRALSCHWEIZER PARLAMENTEN
Angabe in Prozenten; Stichtag 1. April 1994

1





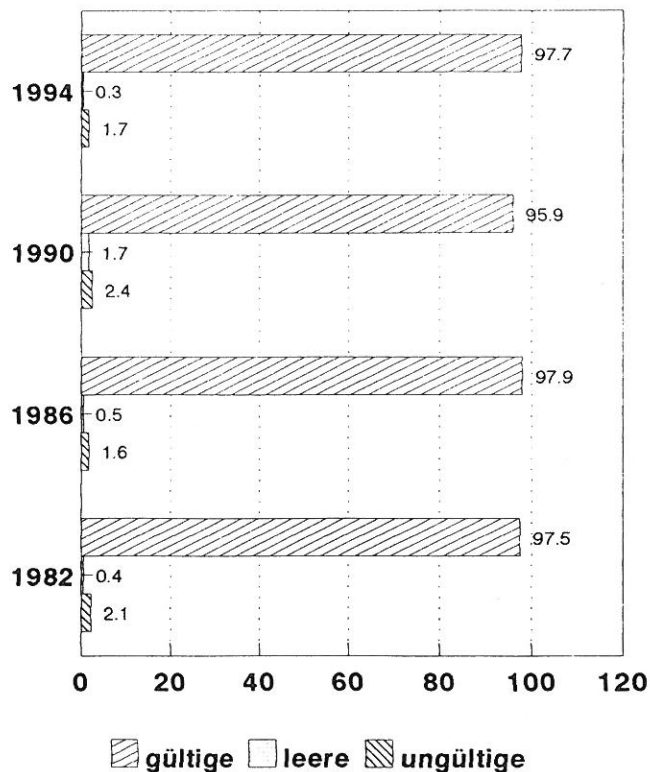
24 Die eingelegten Wahlzettel

24.1 Ungültige und leere Wahlzettel

	gültig		leer		ungültig ¹			
	1994	1990	1994	1990	absolut		in %	
	1994	1990	1994	1990	1994	1990	1994	1990
Beckenried	946	1015	6	8	20	27	2,1	2,6
Buochs	1490	1594	12	33	34	53	2,3	3,2
Dallenwil	667	*	5	*	10	*	1,5	*
Emmetten	431	*	2	*	11	*	2,5	*
Ennetbürgen	1261	1451	4	31	16	35	1,2	2,3
Ennetmoos	548	576	0	20	8	25	1,5	4,0
Hergiswil	1306	1833	9	34	11	32	0,8	1,7
Oberdorf	998	1040	2	9	15	39	1,5	3,6
Stans	2041	2420	13	58	33	52	1,6	2,1
Stansstad	1137	1417	12	18	23	32	2,0	2,2
Wolfenschiessen	*	832	*	5	*	15	*	1,8
Total	10825	12178	65	216	181	310	1,7	2,4

¹ in Prozenten der abgegebenen Wahlzettel

* stille Wahl



25 Listenstimmen der Parteien 1994, 1990, 1986 und 1982 sowie errechnete Wählerzahlen 1994

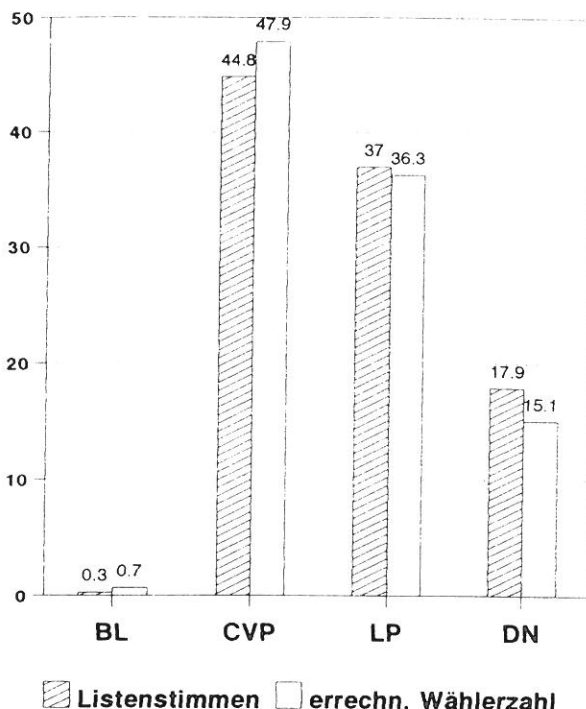
Im folgenden werden die Resultate der Landratswahlen nach Parteien geordnet dargestellt

Die errechnete Wählerzahl gibt einen Hinweis darauf, wie viele "theoretische Wähler" die betreffende Liste unverändert eingelegt haben. Ausgangspunkt der Berechnung ist das Listenstimmtotal, welches eine Partei in der jeweiligen Gemeinde erreicht hat. Dieses Total wird durch die Anzahl der Mandate der betreffenden Gemeinde geteilt. Der Quotient gibt nun an, wie viele Wähler - theoretisch gesehen - die betreffende Liste unverändert in die Urne gelegt haben.

[Beispiel Buochs: 8 Mandate; Liste 3 (LP): 3612 Listenstimmen.
 $3612 : 8 = 451,5$ / gerundet 451 Wähler]

Die errechnete Wählerzahl dient in erster Linie der Berechnung der Parteistärken auf kantonaler Ebene. Diese Berechnung kann auch aufgrund der Listenstimmenanteile vorgenommen werden. Zwischen den beiden Berechnungsarten entsteht wegen der unterschiedlichen Wahlbeteiligung und der verschiedenen Anzahl der Mandate auf kantonaler Ebene eine Resultatverschiebung von mehreren Prozenten. Dieser Mangel kann mit dem System der errechneten Wählerzahl ausgeschaltet werden.

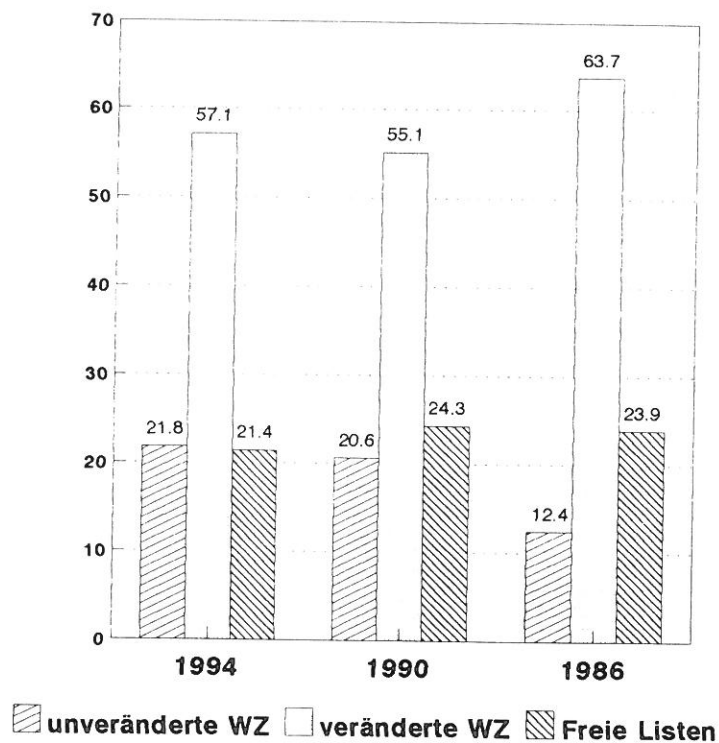
1994



24.23 Listenstimmzettel und Freie Listen

	gültige Wahl- zettel	Listenstimmzettel				Freie Listen	
		unverändert		verändert		abs.	in %
		abs.	in %	abs.	in %		
Beckenried	946	178	18,8	533	56,3	235	24,8
Buochs	1490	273	18,3	915	61,4	302	20,3
Dallenwil	667	275	41,2	296	44,4	96	14,4
Emmetten	433	124	28,6	245	57,6	64	14,8
Ennetbürgen	1261	182	14,4	756	59,6	323	25,6
Ennetmoos	548	145	26,5	305	55,7	98	17,9
Hergiswil	1306	366	28,0	606	46,4	334	25,6
Oberdorf	998	334	33,5	536	53,7	128	12,8
Stans	2041	302	14,8	1273	62,4	466	22,8
Stansstad	1137	146	12,8	719	63,2	272	23,9
Wolfenschiessen	*						
Total	10827	2325	21,8	6184	57,1	2318	21,4

* stille Wahl

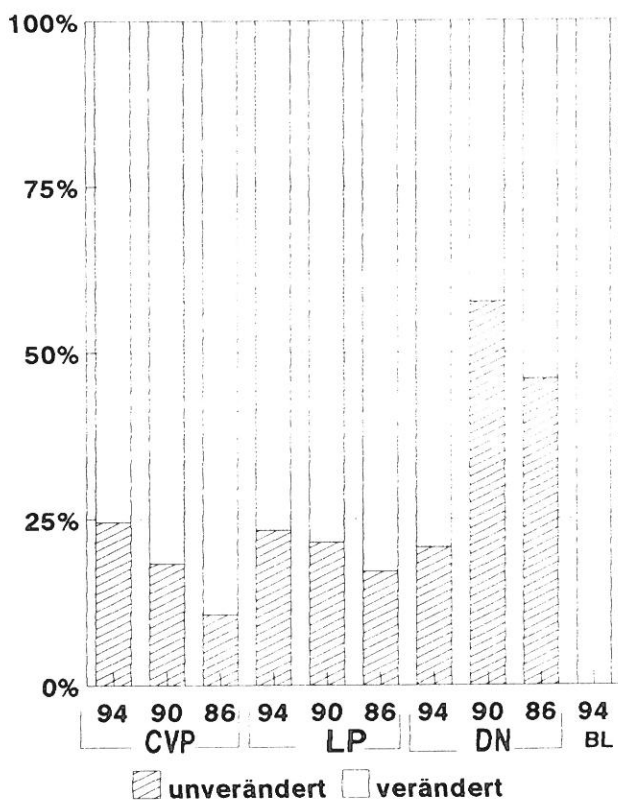


24.22 Anteil der unveränderten und veränderten Wahlzettel nach Parteien

Das Wahlverhalten der Aktivbürger, die einen Wahlzettel mit einer Parteibezeichnung in die Urne gelegt haben, soll im folgenden untersucht werden. Es zeigt sich, dass das Wahlverhalten innerhalb der vier Parteien sehr unterschiedlich ist.

Anteil der unveränderten Wahlzettel innerhalb der Parteien:

	<u>1994</u>	<u>1990</u>	<u>1986</u>	<u>1982</u>
BL	0			
CVP	24,5	18,3	10,6	23,3
LP	24,1	21,4	17,1	20,7
DN	41,3	57,6	46,0	30,5
AkW	-	34,9		



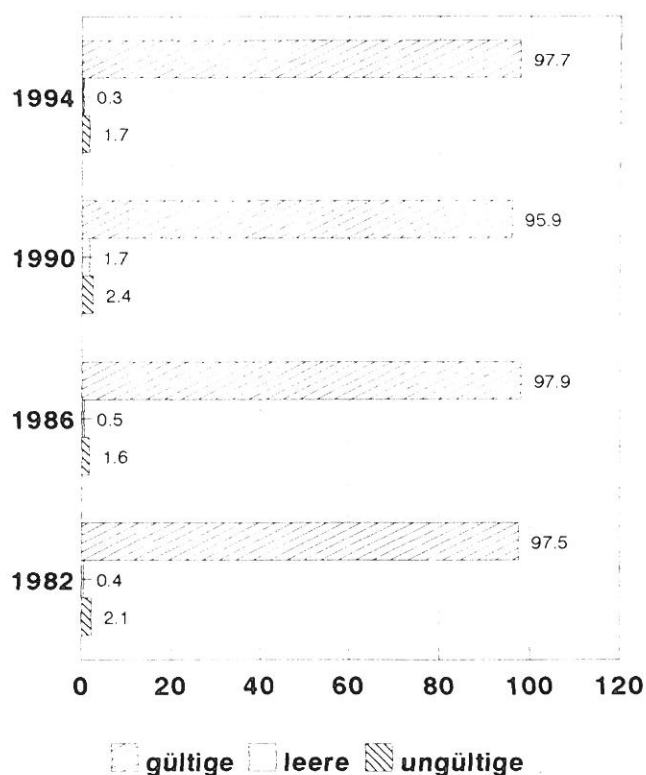
24 Die eingelegten Wahlzettel

24.1 Ungültige und leere Wahlzettel

	gültig		leer		ungültig ¹			
	1994	1990	1994	1990	absolut		in %	
	1994	1990	1994	1990	1994	1990	1994	1990
Beckenried	946	1015	6	8	20	27	2,1	2,6
Buochs	1490	1594	12	33	34	53	2,3	3,2
Dallenwil	667	*	5	*	10	*	1,5	*
Emmetten	431	*	2	*	11	*	2,5	*
Ennetbürgen	1261	1451	4	31	16	35	1,2	2,3
Ennetmoos	548	576	0	20	8	25	1,5	4,0
Hergiswil	1306	1833	9	34	11	32	0,8	1,7
Oberdorf	998	1040	2	9	15	39	1,5	3,6
Stans	2041	2420	13	58	33	52	1,6	2,1
Stansstad	1137	1417	12	18	23	32	2,0	2,2
Wolfenschiessen	*	832	*	5	*	15	*	1,8
Total	10825	12178	65	216	181	310	1,7	2,4

¹ in Prozenten der abgegebenen Wahlzettel

* stille Wahl



24.11 Die ungültigen Wahlzettel im Einzelnen

Die 184 (310) Wahlzettel mussten aus folgenden Gründen ungültig erklärt werden:

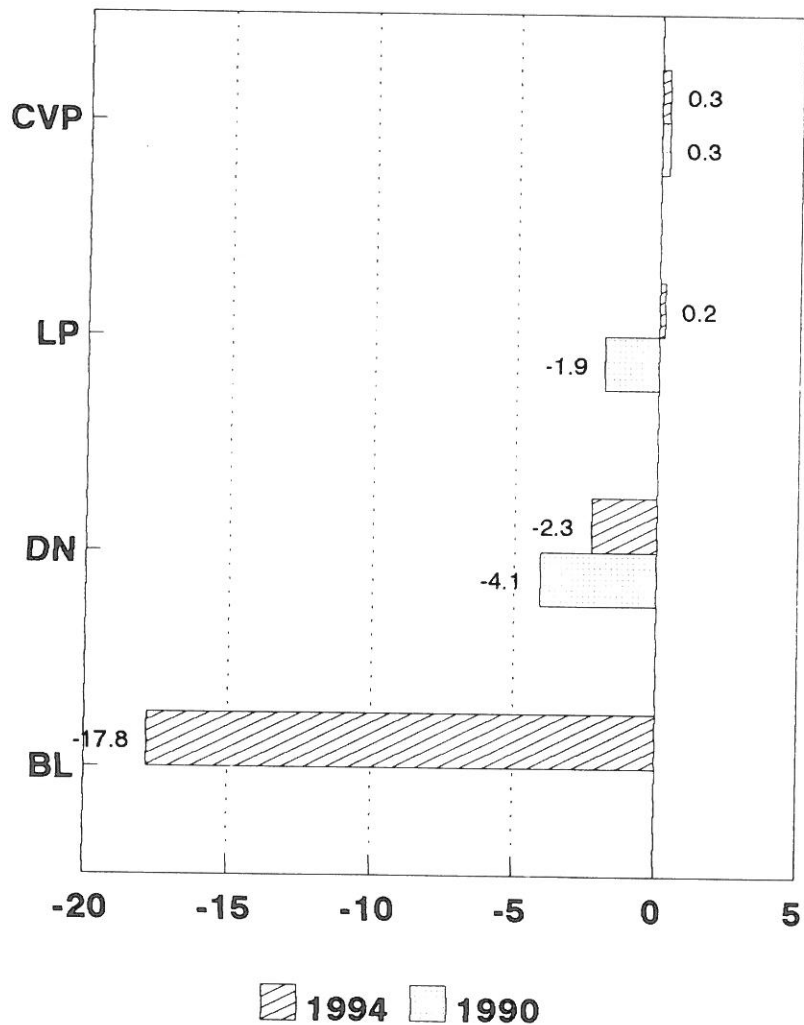
Anzahl			Grund
1994	1990	1986	
4	18	6	WZ wurden anders als handschriftlich abgeändert oder ausgefüllt (Schreibmaschine).
1	3	1	WZ enthielten nur Namen von nicht gültig vorgeschlagenen der Gemeinde.
156	258	114	WZ liessen den Willen des Aktivbürgers nicht eindeutig erkennen (Stimmkuverts enthielten mehrere oder sämtliche amtlichen Wahlzettel).
14	15	14	fehlerhafte briefliche Stimmabgabe (fehlende Unterschrift auf dem Zustellungsausweis oder Zusendung der WZ ohne Stimmrechtsausweis).
4	1	1	WZ nicht im Stimmkuvert.
-	11	10	Stimmkuverts enthielten Unterlagen der eidgenössischen Volksabstimmung.
5	4	1	WZ enthielt Kennzeichnungen.

Es hat sich die Hoffnung bestätigt, dass sich die relative Zahl der ungültigen Wahlzettel reduziert. Nach wie vor am meisten ungültige Wahlzettel resultieren aus dem Umstand, dass mehrere Wahlzettel ins Stimmkuvert gelegt werden.

27.2 Übersicht

Panaschiergewinne und Panaschierverluste der Parteien 1994 und 1990:

	Absolut		in Prozenten der Listenstimmen	
	1994	1990	1994	1990
BL	- 37		-17,8	
CVP	+113	+116	+ 0,3	+0,3
LP	+ 62	+596	+ 0,2	+1,9
DN	-295	-669	- 2,3	-4,1



24.25 Parteistärken und Stimmenanteile auf Freien Listen

Es stellt sich die Frage, wie die auf den Freien Listen abgegebenen Stimmen auf die verschiedenen Parteien verteilt sind. Aus der Übersicht geht hervor, dass die beiden grössten Parteien auf den Freien Listen überdurchschnittliche Resultate erzielten.

	CVP				LP				DN				BL			
	Partei- stärke in %		Freie Listen in %		Partei- stärke in %		Freie Listen in %		Partei- stärke in %		Freie Listen in %		Partei- stärke in %		Freie Listen in %	
	1994	1990	1994	1990	1994	1990	1994	1990	1994	1990	1994	1990	1994	1990	1994	1990
Beckenried	42,6	36,4	46,9	42,0	41,8	43,2	43,5	46,1	15,7	20,4	9,6	11,9				
Buochs	55,3	58,1	57,6	63,0	31,0	30,0	31,0	29,5	13,7	11,9	11,4	7,5				
Dallenwil	68,4	*	60,1	*	21,1	*	33,7	*	-	-	-	-				
Emmetten	47,7	*	51,6	*	40,9	*	35,5	*	11,5	*	13,0	*				
Ennetbürgen	48,1	45,5	48,4	50,0	42,7	41,5	44,8	42,8	9,2	13,0	6,8	7,2		10,5	6,2	
Ennetmoos	69,5	59,4	60,2	67,8	30,5	40,6	39,8	32,2	-	-	-	-				
Hergiswil	32,4	23,4	35,7	29,9	53,3	58,9	54,6	57,4	14,3	17,7	9,8	13,0				
Oberdorf	62,3	54,6	66,6	56,1	22,6	28,1	24,4	34,1	15,1	17,3	9,0	9,8				
Stans	35,2	45,1	34,7	51,5	35,0	26,1	40,8	29,5	29,8	28,8	24,5	19,0				
Stansstad	47,7	38,5	53,9	45,2	36,5	43,7	33,9	45,2	15,8	17,2	12,1	9,6				
Wolfenschiessen	*	62,6	*	68,6	*	19,6	*	22,1	*	*	*	*				
Total	44,9	43,1	45,2	48,2	37,1	37,4	40,7	39,1	18,0	19,0	14,0	12,5				0,1

* stille Wahl

Die Parteien erreichten in den verschiedenen Gemeinden die folgenden Ergebnisse:

C V P	Listenstimmen					errechn. Wählerzahl	
	1994	1994	1990	1986	1982	1994	
	abs.	in Prozenten				abs.	in %
Beckenried	1592	42,6	36,4	53,5	54,1	398	42,6
Buochs	6439	55,3	58,1	62,6	65,5	805	55,3
Dallenwil	1361	68,4	*	*	54,8	454	68,4
Emmetten	411	47,7	*	*	*	206	47,7
Ennetbürgen	3573	48,1	45,5	57,4	55,2	596	48,1
Ennetmoos	1125	69,5	59,4		61,9	375	69,5
Hergiswil	3329	32,4	23,4	26,5	32,7	416	32,4
Oberdorf	3075	62,3	54,6	56,8	67,3	615	62,3
Stans	7633	35,2	45,1	45,8	47,9	694	35,2
Stansstad	3658	47,7	38,5	46,5	46,9	523	47,7
Wolfenschiessen	*	*	62,6	*	70,6	*	*
Total ¹	32196	44,9	43,1	46,6	50,4	5082	47,9

D N	Listenstimmen					errechn. Wählerzahl	
	1994	1994	1990	1986	1982	1994	
	abs.	in Prozenten				abs.	in %
Beckenried	585	15,7	20,4	-	-	146	15,7
Buochs	1599	13,7	11,9	-	5,0	200	13,7
Dallenwil	-	-	*	*	-	-	-
Emmetten	99	11,5	*	*	-	50	11,5
Ennetbürgen	684	9,2	13,0	4,8	-	114	9,2
Hergiswil	1472	14,3	17,7	10,8	-	184	14,3
Oberdorf	745	15,1	17,3	12,6	-	149	15,1
Stans	6479	29,8	28,8	16,2	7,7	589	29,8
Stansstad	1216	15,8	17,2	-	-	174	15,8
Total ¹	12879	18,0	19,0	9,0	3,2	1606	15,1

¹ ohne Berücksichtigung der Gemeinden, bei denen stille Wahlen durchgeführt wurden

* stille Wahl

L P	Listenstimmen					errechn. Wählerzahl	
	1994	1994	1990	1986	1982	1994	
	abs.	in Prozenten				abs.	in %
Beckenried	1561	41,8	43,2	46,5	45,9	390	41,8
Buochs	3612	31,0	30,0	37,4	22,6	452	31,0
Dallenwil	420	21,1	*	*	54,8	140	21,1
Emmetten	352	40,9	*	*	*	176	40,9
Ennetbürgen	3172	42,7	41,5	34,7	36,9	529	42,7
Ennetmoos	494	30,5	40,6	*	38,0	165	30,5
Hergiswil	5470	53,3	58,9	60,3	60,3	684	53,3
Oberdorf	1116	22,6	28,1	30,6	32,7	223	22,6
Stans	7602	35,0	26,1	31,0	34,6	691	35,0
Stansstad	2802	36,5	43,7	43,0	45,1	400	36,5
Wolfenschiessen	*		19,6	*	29,4		
Total ¹	26601	37,1	37,4	40,2	38,9	3850	36,3

A k W	Listenstimmen					errechn. Wählerzahl	
	1994	1994	1990	1986	1982	1994	
	abs.	in Prozenten				abs.	in %
Wolfenschiessen	-	-	17,8				

BL	Listenstimmen					errechn. Wählerzahl	
	1994	1994	1990	1986	1982	1994	
	abs.	in Prozenten				abs.	in %
Dallenwil	208	10,5	-	-	-	69	10,5

¹ ohne Berücksichtigung der Gemeinden, bei denen stille Wahlen durchgeführt wurden

* stille Wahl

24.2 Gültige Wahlzettel

24.21 Anteil der Wahlzettel nach Parteien

Die Wahlzettel, welche eine Listenbezeichnung aufwiesen, verteilten sich auf die Parteien:

	Total	CVP			LP			DN			BL		
		gültig	unverändert		gültig	unverändert		gültig	unverändert		gültig	unverändert	
			abs.	in %		abs.	in %		abs.	in %		abs.	in %
Beckenried	946	278	45	16,2	295	58	19,7	138	75	54,4			
Buochs	1490	635	40	6,3	377	157	41,7	176	76	43,2			
Dallenwil	667	381	256	67,2	114	19	16,7	-	-	-	76	0	0
Emmetten	433	176	79	44,9	154	25	16,2	39	20	51,3			
Ennetbürgen	1261	451	66	14,6	382	76	19,9	105	40	38,1			
Ennetmoos	548	317	124	39,1	133	21	15,8	-	-	-			
Hergiswil	1306	271	149	55,0	534	113	21,2	167	104	62,3			
Oberdorf	998	535	155	29,0	190	93	49,0	145	86	59,3			
Stans	2041	588	46	7,8	498	97	19,5	489	159	32,5			
Stansstad	1137	378	23	6,1	337	68	20,2	150	55	36,7			
Wolfenschiessen	*												
Total	10827	4010	983	24,5	3014	727	24,1	1409	615	41,3	76	0	0

* stille Wahl

24.24 Verteilung der Listenstimmen auf Freien Listen auf die Parteien

In den zehn Gemeinden wurden insgesamt 2318 Freie Listen in die Urnen gelegt. Dies entspricht einem Anteil von 21,4 Prozent der eingelegten Wahlzettel (1990: 23,3 %; 1986: 23,9 %; 1982: 13,4 %).

Die 14'595 Listenstimmen verteilten sich wie folgt:

	Total	Listenstimmen				leere Stimmen
		CVP	LP	DN	BL	
Beckenried	894	419	389	86		46
Buochs	2146	1237	665	244		270
Dallenwil	276	166	93	-	17	12
Emmetten	124	64	44	16		4
Ennetbürgen	1795	869	803	123		137
Ennetmoos	269	162	107	-		25
Hergiswil	2495	891	1361	243		177
Oberdorf	586	390	143	53		54
Stans	4389	1525	1788	1076		737
Stansstad	1621	874	550	197		283
Wolfenschiessen	*					
Total	14595	6597	5943	2038	17	1745

* stille Wahl

Prozentuale Anteile der Parteien an Listenstimmen von Freien Listen:

26 Parteistärke und Vertretung im Landrat

Mit der Annahme des Gesetzes über die Verhältniswahl des Landrates war die Erwartung verbunden, dass die Parteien gemäss ihrer tatsächlichen Stärke im Landrat vertreten sein würden. Diesbezüglich kann man feststellen, dass die kleineren Parteien jeweils weniger Sitze erhielten, als ihre Parteistärke beträgt. Bei der Verteilung der Restmandate sind nämlich jene Parteien, die im ersten Wahlgang bereits einen oder mehrere Sitze zugeteilt erhalten aus mathematischen Gründen leicht bevorzugt.

	Parteistärke		Sitze			
	1 in %		abs.		in %	
	2 1994	3 1990	2 1994	3 1990	2 1994	3 1990
BL	0,7	-	0	-	0,0	-
CVP	47,9	44,8	30	27	52,6	48,2
LP	36,3	37,3	21	21	36,8	37,5
DN	15,1	16,7	6	8	10,6	14,3
AkW	-	1,2	-	0	-	0,0
Total	100,0	100,0	57	56	100,0	100,0

- 1 berechnet aufgrund der errechneten Wählerzahl
- 2 1994: ohne Wolfenschiessen (stille Wahl)
- 3 1990: ohne Dallenwil, Emmetten (stille Wahl)

27 Der Stimmenaustausch unter den Parteien

27.1 Panaschieren

Durch das Panaschieren gehen einerseits Listenstimmen der eigenen Liste verloren, andererseits erhöhen sich die Listenstimmen der fremden Listen.

Im folgenden wird untersucht, in welchem Ausmass die Wähler panaschiert haben und welche Parteien dabei berücksichtigt wurden.

CHRISTLICHDEMOKRATISCHE VOLKSPARTEI

	Listenstimmen	Gewinne von		Verluste an			
		LP	DN	BL	LP	DN	BL
Beckenried	1592	122	40		102	9	
Buochs	6439	444	132		369	85	
Dallenwil	1361	69	-	2	6	-	185
Emmetten	411	28	1		31	3	
Ennetbürgen	3573	237	40		267	18	
Ennetmoos	1125	65	-		53	-	
Hergiswil	3329	438	115		245	38	
Oberdorf	3075	162	51		181	22	
Stans	7633	584	200		811	333	
Stansstad	3658	361	95		233	85	
Wolfenschiessen	*						
Total	32196	2510	674	2	2298	590	185

	Saldo			
	abs.		in %	
	1994	1990	1994	1990
	+ 51	- 70	+3,8	-4,8
	+122	- 14	+1,9	-0,2
	-120	*	-8,8	*
	- 5	*	-1,2	*
	- 8	+ 5	-0,2	+0,1
	+ 12	+ 2	+1,1	+0,2
	+270	- 38	+8,1	-1,0
	+ 10	- 63	+0,3	-2,3
	-360	-131	-4,7	-1,1
	+138	+143	+3,8	+3,8
		+ 20		+1,3
Total	+113	+116	+0,3	+0,3

1 Gewinn/Verlust der Liste in Prozenten der Listenstimmen * stille Wahl

LIBERALE PARTEI

	Gewinne von			Verluste an		
	CVP	DN	BL	CVP	DN	BL
Beckenried	102	29		122	17	
Buochs	369	60		444	54	
Dallenwil	52	-	6	69	-	4
Emmetten	31	2		28	5	
Ennetbürgen	267	78		237	31	
Ennetmoos	53	-		65	-	
Hergiswil	245	95		438	65	
Oberdorf	181	13		162	9	
Stans	811	325		584	216	
Stansstad	233	56		361	35	
Wolfenschiessen	*					
Total	2344	658	6	2510	432	4

1 Gewinn/Verlust der Liste in Prozenten der Listenstimmen

* stille Wahl

	Saldo					
	abs.			in % ¹		
	1994	1990	1990	1994	1994	1990
	- 8	+104		-0,5		+6,0
	- 69	+ 47		-1,9		+1,3
	- 15	*		-3,6		*
	0	*		0,0		*
	+ 77	+150		+2,4		+4,3
	- 12	- 2		-2,4		-0,3
	-163	+147		-3,0		+1,6
	- 23	+196		-2,1		+13,6
	+336	+ 25		+4,4		+0,4
	-107	- 35		-3,8		-0,8
	*	- 36		*		-7,4
Total	+ 62	+596		+0,2		+1,9

DEMOKRATISCHES NIDWALDEN

	Listen-			Gewinne von			Verluste an			Saldo				
	stimmen	CVP		LP		BL	CVP		LP		BL	abs.	in % ¹	
									1990	1994			1990	
Beckenried	585	9	17	40	29		- 43	- 34	- 7,3	- 4,1				
Buochs	1599	85	54	132	60		- 53	- 33	- 3,3	- 2,3				
Emmetten	99	3	5	1	2		+ 5	*	+ 5,0	*				
Ennetbürgen	684	18	31	40	78		- 69	- 155	- 10,1	- 14,1				
Hergiswil	1472	38	65	115	95		- 107	- 109	- 7,3	- 3,9				
Oberdorf	745	22	9	51	13		- 33	- 74	- 4,4	- 8,4				
Stans	6479	333	216	200	325		+ 24	- 156	+ 0,4	- 2,1				
Stansstad	1216	85	35	95	56		- 31	- 108	- 2,5	- 6,5				
Total	12879	593	444	674	658		- 295	- 669	- 2,3	- 4,1				

BÜRGERLISTE

	Listen-			Gewinne von			Verluste an			Saldo ¹			
	stimmen	CVP		LP		BL	CVP		LP		BL	abs.	in %
Dallenwil	208	2	4	37	6		- 37						

¹ Gewinn/Verlust der Liste in Prozenten der Listenstimmen

27.3 Kumulieren auf fremden Listen

Die Kumulierung ist immer Ausdruck einer auf die Persönlichkeit bezogenen Wahl. Für die Parteien und die Kandidaten ist es aufschlussreich zu wissen, auf welchen fremden Listen die einzelnen Kandidaten kumuliert wurden. Aus Zeitgründen konnten die Kumulierungen auf der parteieigenen Listen nicht ermittelt werden. Die Ersatzkandidaten werden mit einem * bezeichnet.

Beckenried

Kand- stimmen	Kumulierte Kandidatenstimmen auf den fremden Listen						
	C V P	L P	D N	Freie Listen	Total		
					abs.	in % ²	
C V P							
Jurt Rudolf	238	-	16	2	80	98	41,2
Berlinger Marta	166	-	14	-	48	62	37,3
Baumgartner Gerhard*	136	-	6	8	40	54	39,1
L P							
Murer Peter	223	8	-	2	42	52	23,3
Murer Armin	168	2	-	-	22	24	14,3
Käslin Gerold*	72	-	-	-	22	22	30,6

¹ Total Kandidatenstimmen auf fremden Listen

² Kumulierte Kandidatenstimmen auf fremden Listen in Prozenten der gesamten Kandidatenstimmen auf fremden Listen

* Ersatzkandidat

Buochs

Kand-. stimmen ¹		Kumulierte Kandidatenstimmen auf den fremden Listen					
		C V P	L P	D N	Freie Listen	Total ²	
						abs.	in %
C V P							
Berchtold Bruno	445	-	48	10	174	268	60,2
Slongo Marianne	398	-	52	18	134	204	51,3
Bucher Peter	329	-	36	8	160	204	62,0
Flühler Edy	243	-	16	4	68	88	36,2
Wyrsch Roland	223	-	50	4	62	116	52,0
Wettstein Brigitte*	87	-	8	-	24	32	36,8
L P							
Achermann Thomas	379	24	-	2	124	150	39,6
von Deschwanden Y.	342	34	-	18	96	148	43,3
Barmettler Willy*	257	20	-	2	70	92	35,8
D N							
Wyss Heinz	163	6	14	-	54	74	45,4
Rönicke Stephan*	112	4	6	-	36	46	41,1

¹ Total Kandidatenstimmen auf fremden Listen

² Kumulierte Kandidatenstimmen auf fremden Listen in Prozenten der gesamten Kandidatenstimmen auf fremden Listen

* Ersatzkandidat

Dallenwil

Kand- stimmen		Kumulierte Kandidatenstimmen auf den fremden Listen					
		C V P	L P	B L	Freie Listen	Total	
						abs.	in % ²
C V P							
Kayser Hugo	159	-	12	2	10	24	15,1
Odermatt Alfred	57	-	-	-	14	14	24,6
Niederberger Josef	56	-	-	-	8	8	14,3

¹ Total Kandidatenstimmen auf fremden Listen

² Kumulierte Kandidatenstimmen auf fremden Listen in Prozenten der gesamten Kandidatenstimmen auf fremden Listen

Emmetten

Kand- stimmen		Kumulierte Kandidatenstimmen auf den fremden Listen					
		C V P	L P	D N	Freie Listen	Total	
						abs.	in % ²
C V P							
Leiser Kaspar	39	-	2	0	2	4	10,3
Koster Franz*	54	-	4	0	10	14	25,9
L P							
Würsch Franz	61	0	-	0	2	2	3,3
Näpflin Andreas*	16	0	-	0	0	0	0,0

¹ Total Kandidatenstimmen auf fremden Listen

² Kumulierte Kandidatenstimmen auf fremden Listen in Prozenten der gesamten Kandidatenstimmen auf fremden Listen

* Ersatzkandidat

Ennetbürgen

Kand- stimmen ¹		Kumulierte Kandidatenstimmen auf den fremden Listen					
		C V P	L P	D N	Freie Listen	Total ²	
						abs.	in %
C V P							
Achermann Josef	285	-	14	0	74	88	30,9
Wittwer Jürg	270	-	18	8	68	94	34,8
Waser Paul	208	-	10	0	46	56	26,9
Bircher Paul*	189	-	2	0	46	48	25,4
L P							
Hofmann Josef	317	12	-	4	82	98	30,9
Gasser Alois	237	8	-	2	54	64	27,0
Blättler Hans	199	8	-	6	30	44	22,1
Risi Heinz*	127	6	-	6	32	44	34,6

¹ Total Kandidatenstimmen auf fremden Listen

² Kumulierte Kandidatenstimmen auf fremden Listen in Prozenten der gesamten Kandidatenstimmen auf fremden Listen

* Ersatzkandidat

Ennetmoos

Kand- stimmen		Kumulierte Kandidatenstimmen auf den fremden Listen				
		C V P	L P	Freie Listen	Total	
					abs.	in % ²
C V P						
Karli Josef	104	-	4	20	24	23,1
Kohler Donath	86	-	10	14	24	27,9
Filliger Hans*	37	-	2	2	4	10,8
L P						
Stillhart Marlis	68	2	-	8	10	14,7
Barmettler Werner*	52	0	-	10	10	19,2

1 Total Kandidatenstimmen auf fremden Listen

2 Kumulierte Kandidatenstimmen auf fremden Listen in Prozenten der gesamten Kandidatenstimmen auf fremden Listen

* Ersatzkandidat

Hergiswil

		Kumulierte Kandidatenstimmen auf den fremden Listen						
Kand- stimmen ¹		C V P	L P	D N	Freie Listen	Total ²		
						abs.	in %	
C V P								
	Tschümperlin Beat	786	-	182	40	334	556	70,7
	Garcia Ruth	372	-	30	26	118	174	46,8
	Andenmatten Eric	162	-	10	8	54	72	44,4
	Popp Dominik*	124	-	6	10	38	54	43,5
L P								
	Bühlmann Anton	333	14	-	6	128	148	44,4
	Keiser Valentin	339	28	-	12	136	176	52,0
	Keiser Josef	250	0	-	4	84	88	35,2
	Landis Beat	203	2	-	18	104	124	54,0
	Häcki Ruth*	164	16	-	10	44	70	42,7
D N								
	Blättler Josef	218	10	18	-	74	102	46,8
	Fries Alex*	42	0	0	-	16	16	38,1

¹ Total Kandidatenstimmen auf fremden Listen

² Kumulierte Kandidatenstimmen auf fremden Listen in Prozenten der gesamten Kandidatenstimmen auf fremden Listen

* Ersatzkandidat

Oberdorf

Kand- stimmen ¹		Kumulierte Kandidatenstimmen auf den fremden Listen					
		C V P	L P	D N	Freie Listen	Total ²	
						abs.	in %
C V P							
Niederberger Paul	185	-	24	2	34	60	32,4
Odermatt Josef	121	-	4	6	66	76	62,8
Lussy Rösli	154	-	6	6	32	44	58,6
Gisler Marlis	107	-	16	8	18	42	39,2
Liem Otto*	36	-	0	0	10	10	27,8
L P							
Trüssel Marco	267	48	-	0	56	104	38,9
Keiser Ernst*	25	0	-	0	2	2	8,0

1 Total Kandidatenstimmen auf fremden Listen

2 Kumulierte Kandidatenstimmen auf fremden Listen in Prozenten der gesamten Kandidatenstimmen auf fremden Listen

* Ersatzkandidat

Stans	Kand- stimmen ¹	Kumulierte Kandidatenstimmen auf den fremden Listen					Total	
		C V P	L P	D N	Freie Listen	abs.	in % ²	
C V P								
Schaller Hans	490	-	60	8	126	194	39,6	
Stöckli Hermann	404	-	30	12	72	114	28,2	
Niederberger Klara	387	-	18	30	90	138	35,7	
Joller Theres	289	-	16	6	44	66	22,8	
Imboden Peter*	348	-	20	8	108	136	39,1	
L P								
Tobler Susanne	590	64	-	40	174	278	47,1	
Jann Beatrice	450	46	-	44	116	206	45,8	
Büchel Hans	344	26	-	20	94	140	40,7	
Schoch Rudolf	299	26	-	22	68	116	38,8	
Krämer Hanspeter*	273	18	-	12	58	88	32,2	
D N								
Odermatt Leo	694	68	60	-	276	404	58,2	
Wolfisberg Balz	424	28	24	-	150	202	47,6	
Steiner Peter	196	6	10	-	74	90	45,9	
Schmid Monika*	121	0	4	-	44	48	39,7	

¹ Total Kandidatenstimmen auf fremden Listen

² Kumulierte Kandidatenstimmen auf fremden Listen in Prozenten der gesamten Kandidatenstimmen auf fremden Listen

* Ersatzkandidat

Stansstad

Kand- stimmen ¹		Kumulierte Kandidatenstimmen auf den fremden Listen						
		C V P	L P	D N	Freie Listen	Total ²		
						abs.	in %	
C V P								
	Frunz Josef	408	-	48	26	120	194	47,5
	Christen Josef	146	-	12	0	60	72	49,3
	Gander Peter	259	-	50	6	64	120	46,3
	Graf Karl*	238	-	26	4	108	138	58,0
L P								
	Hermann Hans Jost	254	46	-	6	74	126	49,6
	Waser Adolf	156	8	-	4	28	40	25,6
	Schmid Ruth	149	12	-	4	64	80	53,7
	von Rohr Therese*	97	6	-	2	28	36	37,1
D N								
	Niederberger Beat	108	8	4	-	14	26	24,1
	Blättler Susanne*	66	6	0	-	26	32	48,5

¹ Total Kandidatenstimmen auf fremden Listen

² Kumulierte Kandidatenstimmen auf fremden Listen in Prozenten der gesamten Kandidatenstimmen auf fremden Listen

* Ersatzkandidat

28 Die Wahlergebnisse der Landräte im Einzelnen

Es ist sowohl für die Kandidaten wie für die Parteien von Interesse, die Herkunft der Kandidatenstimmen zu kennen. Der Einbezug der ersten Ersatzkandidaten in die Untersuchung erlaubt es, Rückschlüsse auf die Gründe der Nicht-Wahl zu ziehen.

Beckenried

Kand- stimmen	Kandidatenstimmen der <u>veränderten</u> WZ der Liste				Kand.-stimmen von <u>fremden</u> Listen		
	C V P	L P	D N	Freie Listen	abs.	in %	
C V P							
Jurt Rudolf	569	286	54	8	176	238	41,8
Berlinger Marta	427	216	44	11	111	166	38,9
Baumgartner Gerhard*	385	204	16	21	99	136	35,3
L P							
Murer Peter	623	55	342	10	158	223	35,8
Murer Armin	529	33	303	10	125	168	31,8
Käslin Gerold*	226	10	96	1	61	72	31,9

Buochs

Kand- stimmen	Kandidatenstimmen der <u>veränderten</u> WZ der Liste				Kand.-stimmen von <u>fremden</u> Listen		
	C V P	L P	D N	Freie Listen	abs.	in %	
C V P							
Berchtold Bruno	1232	747	134	21	290	445	36,1
Slongo Marianne	1217	779	100	36	262	398	32,7
Bucher Peter	1205	836	66	20	243	329	27,3
Flühler Edy	888	605	37	19	187	243	27,4
Wyrsh Roland	809	546	76	9	138	223	27,6
Wettstein Brigitte*	430	303	14	9	64	87	20,2
L P							
Achermann Thomas	1003	126	310	13	240	379	37,8
von Deschwanden Y.	959	122	303	35	185	342	35,7
Barmettler Willy*	791	92	220	6	159	257	32,5
D N							
Wyss Heinz	481	38	23	166	102	163	33,9
Rönicke Stephan*	287	29	17	99	66	112	39,0

Dallenwil

Kand- stimmen	Kandidatenstimmen der <u>veränderten</u> WZ der Liste				Kand.-stimmen von <u>fremden</u> Listen		
	C V P	L P	B L	Freie Listen	abs.	in %	
C V P							
Kayser Hugo	570	155	50	29	80	159	27,9
Odermatt Alfred	401	88	11	4	42	57	14,2
Niederberger Josef	384	72	8	4	44	56	14,6

Emmetten

Kand- stimmen	Kandidatenstimmen der <u>veränderten</u> WZ der Liste				Kand.-stimmen von <u>fremden</u> Listen		
	C V P	L P	D N	Freie Listen	abs.	in %	
C V P							
Leiser Kaspar	210	92	16	1	22	39	18,6
Koster Franz*	197	64	12	0	42	54	27,4
L P							
Würsch Franz	174	24	88	11	35	61	35,1
Näpflin Andreas*	170	7	129	0	9	16	9,4

Ennetbürgen

Kand- stimmen	Kandidatenstimmen der <u>veränderten</u> WZ der Liste				Kand.-stimmen von <u>fremden</u> Listen		
	C V P	L P	D N	Freie Listen	abs.	in %	
C V P							
Achermann Josef	738	414	61	3	194	285	35,0
Wittwer Jürg	702	366	68	15	187	270	38,5
Waser Paul	681	407	30	6	172	208	30,5
Bircher Paul*	587	332	25	6	158	189	32,2
L P							
Hofmann Josef	681	81	288	15	221	317	46,5
Gasser Alois	674	72	361	3	162	237	35,2
Blättler Hans	481	42	206	16	141	199	41,4
Risi Heinz*	438	28	235	7	92	127	29,0

Ennetmoos

	Kand.- stimmen	Kandidatenstimmen der <u>veränderten</u> WZ der Liste		Kand.-stimmen von <u>fremden</u> Listen		
		C V P	L P	Freie Listen	abs.	in %
C V P						
Karli Josef	441	213	26	78	104	23,6
Kohler Donath	370	160	32	54	86	23,2
Filliger Hans*	292	131	7	30	37	12,7
L P						
Stillhart Marlis	205	25	116	43	68	33,2
Barmettler Werner*	139	19	66	33	52	37,4

Hergiswil

Kand.- stimmen	Kandidatenstimmen der <u>veränderten</u> WZ der Liste				Kand.-stimmen von <u>fremden</u> Listen		
	C V P	L P	D N	Freie Listen	abs.	in %	
C V P							
Tschümperlin Beat	1300	216	294	52	440	786	60,5
Garcia Ruth	830	160	85	37	250	372	44,8
Andenmatten Eric	596	136	34	12	116	162	27,2
Popp Dominik*	513	91	25	14	85	124	24,2
L P							
Bühlmann Anton	860	48	414	13	272	333	38,7
Keiser Valentin	844	60	392	15	264	339	40,2
Keiser Josef	742	30	379	6	214	250	33,7
Landis Beat	662	31	346	22	150	203	30,7
Häcki Ruth*	628	37	351	14	113	164	26,1
D N							
Blättler Josef	532	29	41	106	148	218	41,0
Fries Alex*	295	3	6	45	33	42	14,2

Oberdorf

Kand.- stimmen	Kandidatenstimmen der <u>veränderten</u> WZ der Liste				Kand.-stimmen von <u>fremden</u> Listen	
	C V P	L P	D N	Freie Listen	abs.	in %
C V P						
Niederberger Paul	793	453	60	12	113	185 23,3
Odermatt Josef	750	441	35	11	75	121 16,1
Lussy Rösli	641	365	25	14	115	154 24,0
Gisler Marlis	523	261	41	12	54	107 20,5
Liem Otto*	323	132	1	2	33	36 11,1
L P						
Trüssel Marco	620	156	167	8	103	267 43,1
Keiser Ernst*	261	13	50	2	10	25 9,6

Stans

Kand.- stimmen	Kandidatenstimmen der <u>veränderten</u> WZ der Liste				Kand.-stimmen von <u>fremden</u> Listen		
	C V P	L P	D N	Freie Listen	abs.	in %	
C V P							
Schaller Hans	1181	645	149	33	308	490	41,5
Stöckli Hermann	1069	619	110	33	261	404	37,8
Niederberger Klara	968	535	71	67	249	387	40,0
Joller Theres	913	578	64	28	197	289	31,6
Imboden Peter*	884	490	80	25	243	348	39,4
L P							
Tobler Susanne	1096	162	409	82	346	590	56,4
Jann Beatrice	917	135	370	76	239	450	49,1
Büchel Hans	784	103	343	38	203	344	43,9
Schoch Rudolf	768	77	372	46	176	299	38,9
Krämer Hanspeter*	675	85	305	20	168	273	40,4
D N							
Odermatt Leo	1631	165	112	619	417	694	42,5
Wolfisberg Balz	1343	93	54	601	277	424	31,6
Steiner Peter	808	33	24	453	139	196	24,3
Schmid Monika*	566	18	11	286	92	121	21,4

Stansstad

Kand.- stimmen	Kandidatenstimmen der <u>veränderten</u> WZ der Liste				Kand.-stimmen von <u>fremden</u> Listen		
	C V P	L P	D N	Freie Listen	abs.	in %	
C V P							
Frunz Josef	850	419	120	41	247	408	48,0
Christen Josef	582	413	28	2	116	146	25,1
Gander Peter	568	286	89	14	156	259	45,6
Graf Karl*	517	256	54	7	177	238	46,0
L P							
Hermann Hans Jost	564	88	242	11	155	254	45,0
Waser Adolf	479	45	255	7	104	156	32,6
Schmid Ruth	409	33	192	14	102	149	36,4
von Rohr Therese*	330	25	165	6	66	97	29,4
D N							
Niederberger Beat	371	36	13	153	59	108	29,1
Blättler Susanne*	217	15	6	96	45	66	30,4

3 DER NEUE LANDRAT

31 Die Erneuerung des Mitgliederbestandes

Amtsperioden	1 9 9 4					1990		1986	
	abs.	in %	CVP	LP	DN	abs.	in %	abs.	in %
neu	23	38,3	14	8	1	29	48,3	22	36,7
1	23	38,3	11	8	4	19	31,7	25	41,6
2	13	21,7	7	5	1	10	16,7	9	15,0
3	1	1,7	1	-	-	2	3,3	3	5,0
4	-					-		1	1,7
Total	60	100,0	33	21	6	60	100,0	60	100,0

Angebrochene Amtsperioden werden voll berechnet.

32 Altersstruktur

Zu Beginn der Amtsdauer des neugewählten Landrates ist die folgende altersmässige Gliederung festzustellen:

	bis 35	36-40	41-45	46-50	51-55	56-60	61 und mehr	Durchschnitts- alter
1982	3	8	12	21	7	8	1	46,9
1986	2	8	13	15	15	6	1	47,9
1990	6	4	15	21	9	3	2	46,5
1994	1	7	14	20	15	2	1	46,9

33 Berufsgruppen

	1994	1990	1986	1982	1978
PRIVATWIRTSCHAFT	38	35	43	48	46
Selbständigerwerbende	24	19	26	26	35
Landwirte	6	8	8	9	9
Handwerker	3	3	5	2	8
Kaufleute	2	1	1	4	7
Unternehmer	4	1	4	5	4
Gastwirte	1	1	2	1	1
Architekten, Ingenieure	5	3	3	1	3
Treuhande	0	1	2	0	0
Rechtsanwälte/Juristen	2	0	1	2	1
Ärzte	1	1	0	2	2
Unselbständigerwerbende	14	16	17	22	11
Handwerker	0	1	1	4	4
Büroangestellte	2	0	1	3	2
Technische Fachkräfte	5	3	10	8	1
Direktoren, Geschäftsführer	7	12	5	7	4
ÖFFENTLICHE UNTERNEHMEN	12	19	16	11	14
Beamte	6	14	15	9	12
Lehrer	6	5	1	2	2
HAUSFRAUEN	10	6	1	1	-
