



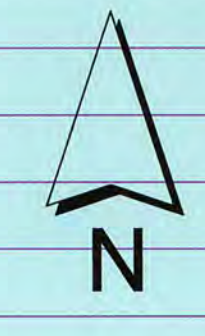
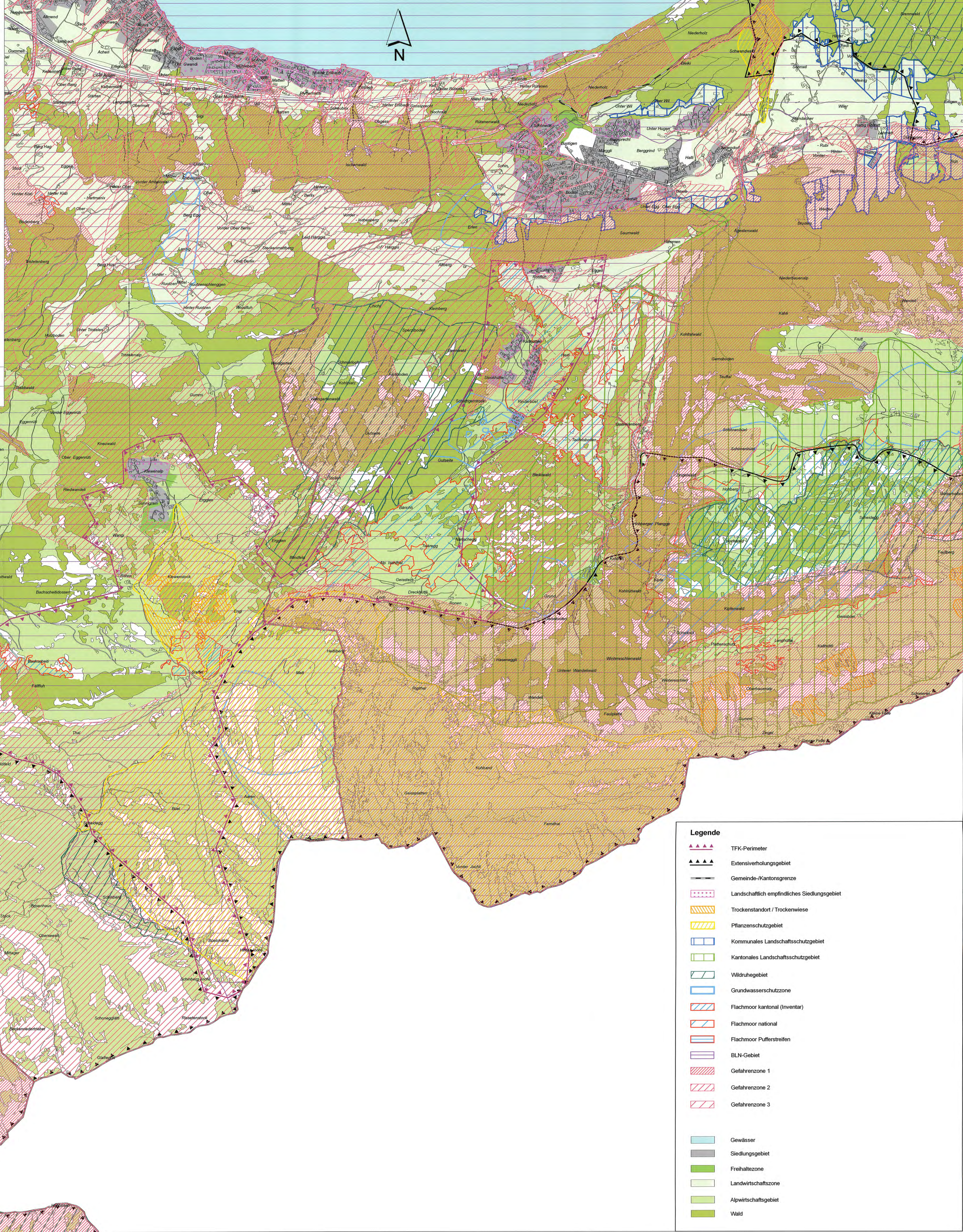
Touristisches Feinkonzept Klewenalp - Stockhütte 2012 Schutzgebiet

1:9'000

Planerstellung: 05. November 2012

Der Ortsplaner: Am - Plan, Emil Amacher, Bürgerheimstrasse 7, 6374 Buochs

Planerstellung: Trigonet AG, Aemättistrasse 2, 6370 Stans



Legende

- TFK-Perimeter
- Extensivholungsgebiet
- Gemeinde-/Kantonsgrenze
- Landschaftlich empfindliches Siedlungsgebiet
- Trockenstandort / Trockenwiese
- Pflanzenschutzgebiet
- Kommunales Landschaftsschutzgebiet
- Kantonales Landschaftsschutzgebiet
- Wildruhegebiet
- Grundwasserschutzzone
- Flachmoor kantonal (Inventar)
- Flachmoor national
- Flachmoor Pufferstreifen
- BLN-Gebiet
- Gefahrenzone 1
- Gefahrenzone 2
- Gefahrenzone 3
- Gewässer
- Siedlungsgebiet
- Freihaltezone
- Landwirtschaftszone
- Alpwirtschaftsgebiet
- Wald