



# Agglomerationsprogramm Nidwalden 2011 Freiraum- und Naherholungskonzept Analyse der Naherholungsräume Plan Stans Süd



Massestab	Plan Format	Plan Nummer	
1:10'000	81 / 55	144.3	
Datum	992	rev.	
März 2012	IK	Juli 2012	

LANDSCHAFTSPLANUNG, LANDSCHAFTSGESTALTUNG  
GRÜN- UND FREIZEITANLAGE, ANWANDUNG  
4640 Altorf, Heligens 1, Tel. 041 871 14 43, Fax 041 871 24 45  
3030 Ormeny, Chamerstrasse 9 | 6003 Olten, Switzerland

**Legende:**

- Naherholungsraum
- Naherholungsachse
- Fuss-, Wander- und Velostr.
- A-Z Ziele, lokalisiert
- A-Z Ziele nicht lokalisiert

## Gestaltung Endholungsraum:

- Abgrenzungskriterien:**
- Speziellen, Wildern, Velo fahren, Inlineskaten, Joggen, Schwimmen, Baden, Reiten
  - Schauen, Berggucken, Natur beobachten
  - Spüren mit Naturerkenntnis
  - Picknick, Grillieren
- Topografie, Landschaft und Immersionen:**
- Beachtung
  - nüchtl. wenig Immersionen
- Attraktion / Erlebnis:**
- Grasplatz
  - Erreichbarkeit auf Zenitum
  - Verhaltenspassung
- Infrastruktur:**
- breite, charakt. Wege
  - kurze, asphaltierte Strecken
  - wenig Stützpunkten



**Zusammenfassung:**  
Naturnahe Kulturintensität mit hoher Biodiversität und seltenen Biotopten

- Ziele, "Erlebnisse":**
- A** Wiesenraum
  - B** Biotopten
  - C** Extensiv genutzte Trockenweiden am Hang
- Ziele, "Erlebnisse":**
- K** Informationsstellen
  - L** Ein kleines Naturschutz-Hotspotkonzept

**Gestaltung Endholungsraum:**

**Nr.: 13** Name: Allmendebühl  
Lage: Talboden

**Ausgangssituation:**

- Trüggelern / Erlebnis:
- Speziellen, Wildern, Velo fahren, Inlineskaten, Joggen, Schwimmen, Baden, Reiten
- Schauen, Berggucken, Natur beobachten
- Spüren mit Naturerkenntnis
- Entspannen, Ausruhen (Liegen)
- Picknick, Grillieren

**Ziele, "Erlebnisse":**

- Attraktion / Erlebnis:
- schöne Fernsicht / Rundblick
- Erreichbarkeit auf Zenitum
- Verhaltenspassung

**Infrastruktur:**

- Infrastruktur
- breite, charakt. Wege
- kurze, asphaltierte Strecken
- wenig Stützpunkten



**Zusammenfassung:**  
Endholungsraum mit Talboden mit verkehrsfähigen Wegen und schöner Fernsicht

**Ziele, "Erlebnisse":**

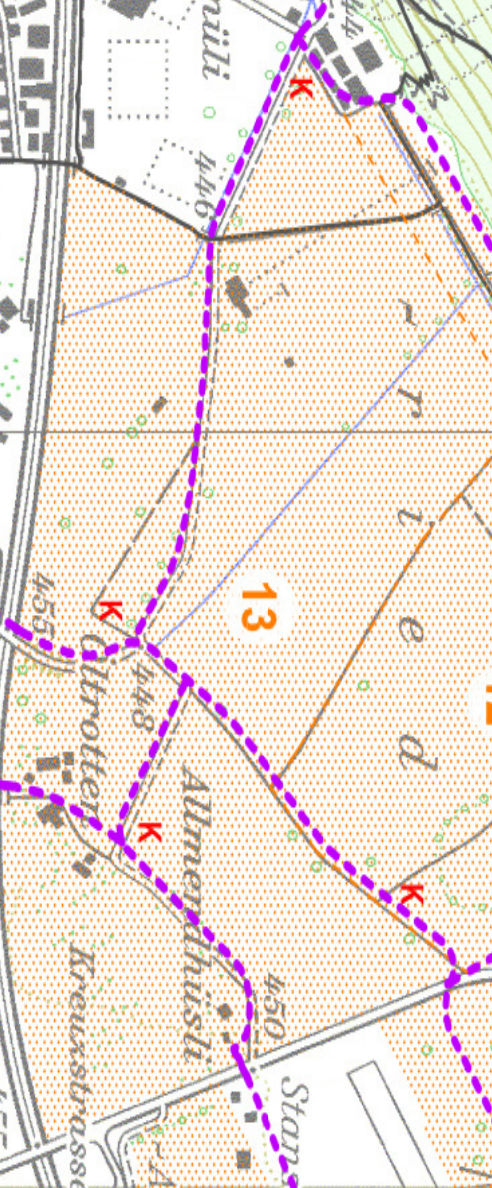
- A** Fernsicht
- B** Wiesenraum

**Ziele, "Erlebnisse":**

- K** Strukturen entlang der Wege, vordern an Wegmarkierungen (Einweiser, Stütze)
- L** Stützpunkten
- M** Ein Picknickbänke

## Gestaltung Endholungsraum:

- Abgrenzungskriterien:**
- Speziellen, Wildern, Velo fahren, Inlineskaten, Joggen, Schwimmen, Baden, Reiten
  - Schauen, Berggucken, Natur beobachten
  - Spüren mit Naturerkenntnis
  - Picknick, Grillieren
- Topografie, Landschaft und Immersionen:**
- Beachtung
  - nüchtl. wenig Immersionen
- Attraktion / Erlebnis:**
- Grasplatz
  - Erreichbarkeit auf Zenitum
  - Verhaltenspassung
- Infrastruktur:**
- breite, charakt. Wege
  - kurze, asphaltierte Strecken
  - wenig Stützpunkten



**Zusammenfassung:**  
Naturnahe Kulturintensität mit hoher Biodiversität und seltenen Biotopten

- Ziele, "Erlebnisse":**
- A** Wiesenraum
  - B** Biotopten
  - C** Extensiv genutzte Trockenweiden am Hang
- Ziele, "Erlebnisse":**
- K** Informationsstellen
  - L** Ein kleines Naturschutz-Hotspotkonzept

**Gestaltung Endholungsraum:**

**Nr.: 15** Name: Buchler Allmend  
Lage: Talboden

**Ausgangssituation:**

- Trüggelern / Erlebnis:
- Speziellen, Wildern, Velo fahren, Inlineskaten, Joggen, Schwimmen, Baden, Reiten
- Schauen, Berggucken, Natur beobachten
- Spüren mit Naturerkenntnis
- Entspannen, Ausruhen (Liegen)
- Picknick, Grillieren

**Ziele, "Erlebnisse":**

- Attraktion / Erlebnis:
- schöne Fernsicht / Rundblick
- Erreichbarkeit auf Zenitum
- Verhaltenspassung

**Infrastruktur:**

- Infrastruktur
- breite, charakt. Wege
- kurze, asphaltierte Strecken
- wenig Stützpunkten



**Zusammenfassung:**  
Endholungsraum inmitten des Talbodens mit herrlicher Rundumsicht

**Ziele, "Erlebnisse":**

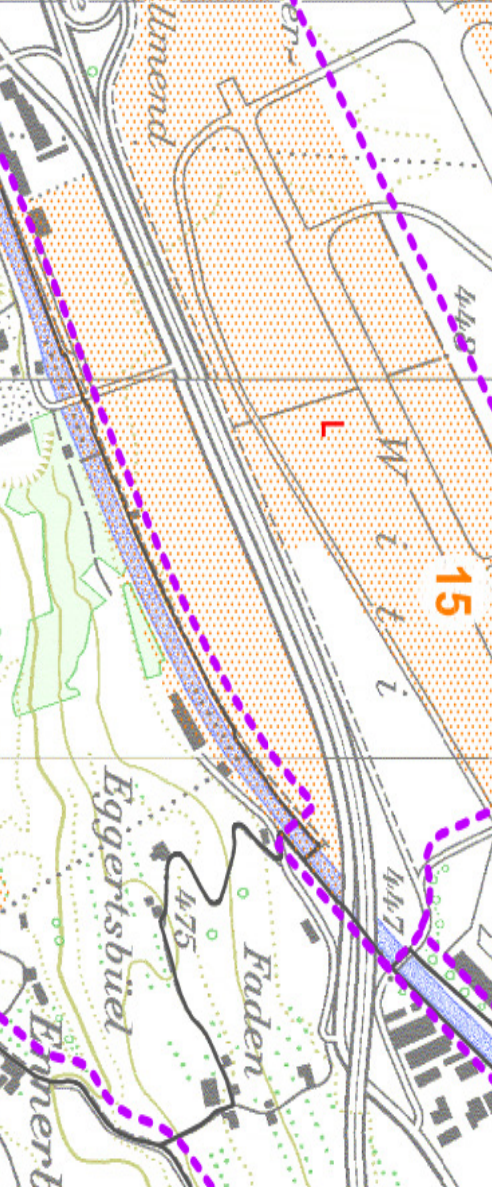
- A** Rundumsicht
- B** Wiesenraum

**Ziele, "Erlebnisse":**

- K** Strukturen bei Wegmarkierungen
- L** evtl. Verankerung des Geländes
- M** Landschaftswirkungskonzept ausarbeiten

## Gestaltung Endholungsraum:

- Abgrenzungskriterien:**
- Speziellen, Wildern, Velo fahren, Inlineskaten, Joggen, Schwimmen, Baden, Reiten
  - Schauen, Berggucken, Natur beobachten
  - Spüren mit Naturerkenntnis
  - Picknick, Grillieren
- Topografie, Landschaft und Immersionen:**
- Beachtung
  - nüchtl. wenig Immersionen
- Attraktion / Erlebnis:**
- Grasplatz
  - Erreichbarkeit auf Zenitum
  - Verhaltenspassung
- Infrastruktur:**
- Infrastruktur
  - breite, charakt. Wege
  - kurze, asphaltierte Strecken
  - wenig Stützpunkten



**Zusammenfassung:**  
Naturnahe Kulturintensität mit hoher Biodiversität und seltenen Biotopten

- Ziele, "Erlebnisse":**
- A** Wiesenraum
  - B** Biotopten
  - C** Extensiv genutzte Trockenweiden am Hang
- Ziele, "Erlebnisse":**
- K** Informationsstellen
  - L** Ein kleines Naturschutz-Hotspotkonzept

**Gestaltung Endholungsraum:**

**Nr.: 16** Name: Ebnethal  
Lage: Talboden

**Ausgangssituation:**

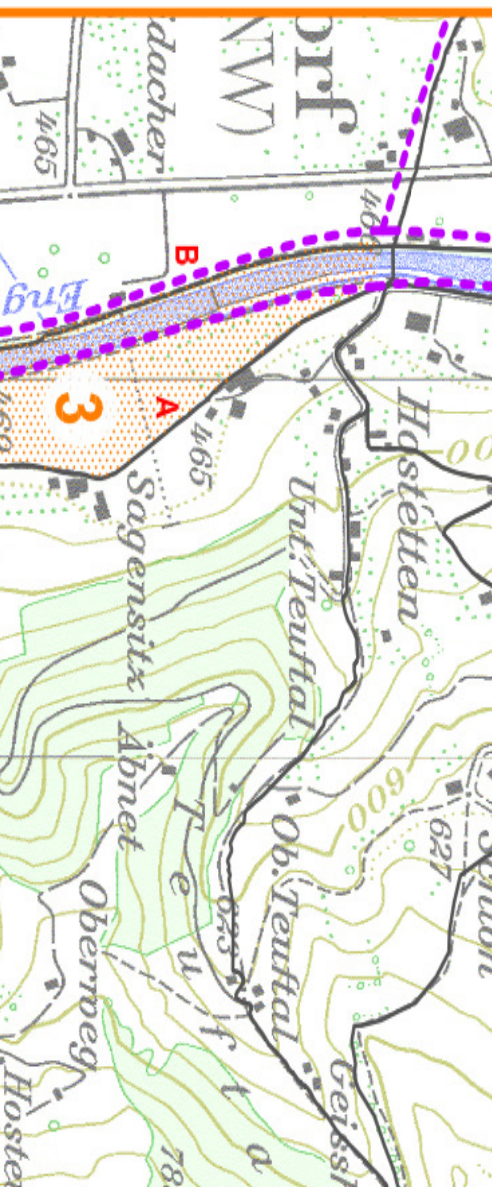
- Trüggelern / Erlebnis:
- Speziellen, Wildern, Velo fahren, Inlineskaten, Joggen, Schwimmen, Baden, Reiten
- Schauen, Berggucken, Natur beobachten
- Spüren mit Naturerkenntnis
- Entspannen, Ausruhen (Liegen)
- Picknick, Grillieren

**Ziele, "Erlebnisse":**

- Attraktion / Erlebnis:
- schöne Fernsicht / Rundblick
- Erreichbarkeit auf Zenitum
- Verhaltenspassung

**Infrastruktur:**

- Infrastruktur
- breite, charakt. Wege
- kurze, asphaltierte Strecken
- wenig Stützpunkten



**Zusammenfassung:**  
Endholungsraum inmitten des Talbodens mit herrlicher Rundumsicht

**Ziele, "Erlebnisse":**

- A** Rundumsicht
- B** Wiesenraum

**Ziele, "Erlebnisse":**

- K** Strukturen bei Wegmarkierungen
- L** evtl. Verankerung des Geländes
- M** Landschaftswirkungskonzept ausarbeiten

## Gestaltung Endholungsraum:

- Abgrenzungskriterien:**
- Speziellen, Wildern, Velo fahren, Inlineskaten, Joggen, Schwimmen, Baden, Reiten
  - Schauen, Berggucken, Natur beobachten
  - Spüren mit Naturerkenntnis
  - Picknick, Grillieren
- Topografie, Landschaft und Immersionen:**
- Beachtung
  - nüchtl. wenig Immersionen
- Attraktion / Erlebnis:**
- Grasplatz
  - Erreichbarkeit auf Zenitum
  - Verhaltenspassung
- Infrastruktur:**
- Infrastruktur
  - breite, charakt. Wege
  - kurze, asphaltierte Strecken
  - wenig Stützpunkten



**Zusammenfassung:**  
Naturnahe Kulturintensität mit hoher Biodiversität und seltenen Biotopten

- Ziele, "Erlebnisse":**
- A** Wiesenraum
  - B** Biotopten
  - C** Extensiv genutzte Trockenweiden am Hang
- Ziele, "Erlebnisse":**
- K** Informationsstellen
  - L** Ein kleines Naturschutz-Hotspotkonzept

**Gestaltung Endholungsraum:**

**Nr.: 18** Name: Buchler Seeler  
Lage: Mischstandort: über Ebnethal

**Ausgangssituation:**

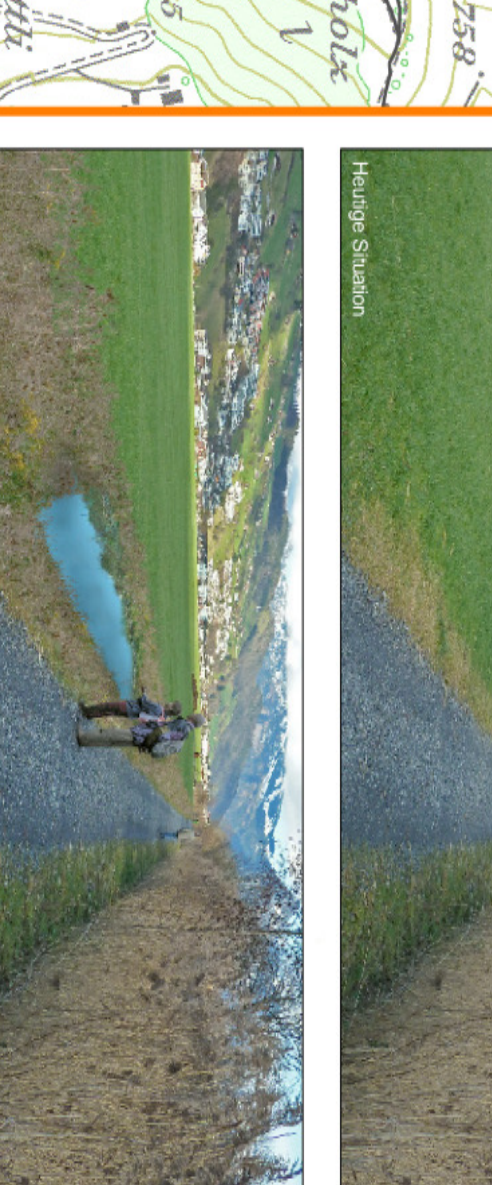
- Trüggelern / Erlebnis:
- Speziellen, Wildern, Velo fahren, Inlineskaten, Joggen, Schwimmen, Baden, Reiten
- Schauen, Berggucken, Natur beobachten
- Spüren mit Naturerkenntnis
- Entspannen, Ausruhen (Liegen)
- Picknick, Grillieren

**Ziele, "Erlebnisse":**

- Attraktion / Erlebnis:
- schöne Fernsicht / Rundblick
- Erreichbarkeit auf Zenitum
- Verhaltenspassung

**Infrastruktur:**

- Infrastruktur
- breite, charakt. Wege
- kurze, asphaltierte Strecken
- wenig Stützpunkten



**Zusammenfassung:**  
Weniger Endholungsraum mit attraktivem Seeler und weitläufigem Endholungsplatz

**Ziele, "Erlebnisse":**

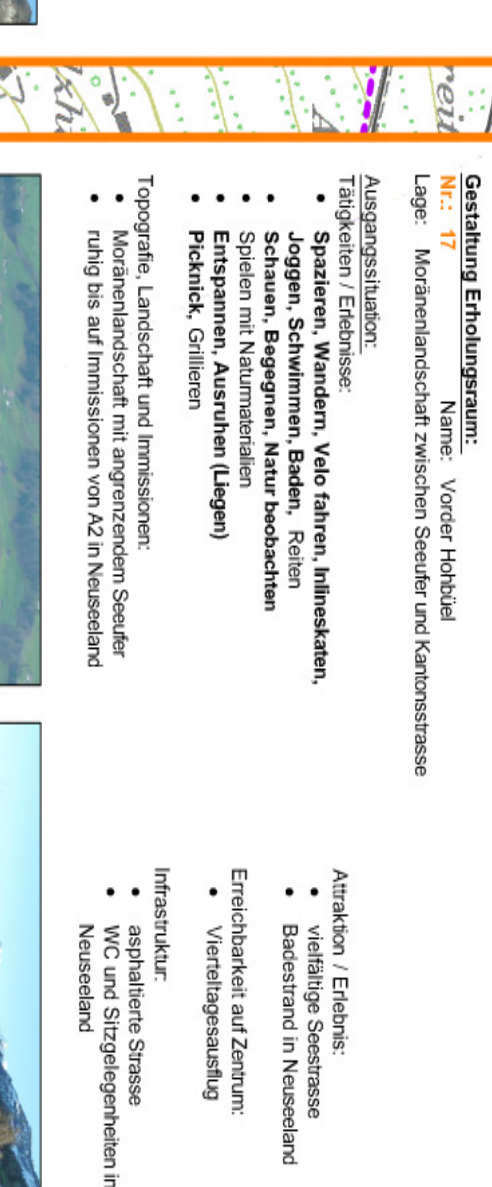
- A** Flussweg
- B** Flussufer für Baden- und Schwimmbänken
- C** öffentlich zugängliches Seeler

**Ziele, "Erlebnisse":**

- K** Begrüzungskonzept / Gestaltungskonzept für Seelerweg
- L** möglichst auf einer grossen Länge Seeler entlang verlegen
- N** bereits bestehende Projekte realisieren

## Gestaltung Endholungsraum:

- Abgrenzungskriterien:**
- Speziellen, Wildern, Velo fahren, Inlineskaten, Joggen, Schwimmen, Baden, Reiten
  - Schauen, Berggucken, Natur beobachten
  - Spüren mit Naturerkenntnis
  - Picknick, Grillieren
- Topografie, Landschaft und Immersionen:**
- Beachtung
  - nüchtl. wenig Immersionen
- Attraktion / Erlebnis:**
- Grasplatz
  - Erreichbarkeit auf Zenitum
  - Verhaltenspassung
- Infrastruktur:**
- Infrastruktur
  - breite, charakt. Wege
  - kurze, asphaltierte Strecken
  - wenig Stützpunkten



**Zusammenfassung:**  
Weniger Endholungsraum mit attraktivem Seeler und weitläufigem Endholungsplatz

- Ziele, "Erlebnisse":**
- A** Flussweg
  - B** Flussufer für Baden- und Schwimmbänken
  - C** öffentlich zugängliches Seeler
- Ziele, "Erlebnisse":**
- K** Begrüzungskonzept / Gestaltungskonzept für Seelerweg
  - L** möglichst auf einer grossen Länge Seeler entlang verlegen
  - N** bereits bestehende Projekte realisieren

**Gestaltung Endholungsraum:**

**Nr.: 20** Name: Vorhof Hühli  
Lage: Mischstandort: zwischen Seeler und Kantonstrasse

**Ausgangssituation:**

- Trüggelern / Erlebnis:
- Speziellen, Wildern, Velo fahren, Inlineskaten, Joggen, Schwimmen, Baden, Reiten
- Schauen, Berggucken, Natur beobachten
- Spüren mit Naturerkenntnis
- Entspannen, Ausruhen (Liegen)
- Picknick, Grillieren

**Ziele, "Erlebnisse":**

- Attraktion / Erlebnis:
- schöne Fernsicht / Rundblick
- Erreichbarkeit auf Zenitum
- Verhaltenspassung

**Infrastruktur:**

- Infrastruktur
- breite, charakt. Wege
- kurze, asphaltierte Strecken
- wenig Stützpunkten



**Zusammenfassung:**  
Endholungsraum mit attraktivem Seelerstrasse und öffentlichem Zugang zum Seeler in Weissenand

**Ziele, "Erlebnisse":**

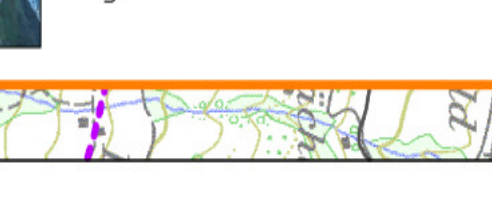
- A** Grosser Badesee Weissenand
- B** kleine, schön gestaltete Seeler

**Ziele, "Erlebnisse":**

- K** Frischer in Weissenand
- L** Seeler als Schwimmbäder

## Gestaltung Endholungsraum:

- Abgrenzungskriterien:**
- Speziellen, Wildern, Velo fahren, Inlineskaten, Joggen, Schwimmen, Baden, Reiten
  - Schauen, Berggucken, Natur beobachten
  - Spüren mit Naturerkenntnis
  - Picknick, Grillieren
- Topografie, Landschaft und Immersionen:**
- Beachtung
  - nüchtl. wenig Immersionen
- Attraktion / Erlebnis:**
- Grasplatz
  - Erreichbarkeit auf Zenitum
  - Verhaltenspassung
- Infrastruktur:**
- Infrastruktur
  - breite, charakt. Wege
  - kurze, asphaltierte Strecken
  - wenig Stützpunkten



**Zusammenfassung:**  
Endholungsraum mit attraktivem Seelerstrasse und öffentlichem Zugang zum Seeler in Weissenand

- Ziele, "Erlebnisse":**
- A** Grosser Badesee Weissenand
  - B** kleine, schön gestaltete Seeler
- Ziele, "Erlebnisse":**
- K** Frischer in Weissenand
  - L** Seeler als Schwimmbäder

**Gestaltung Endholungsraum:**

**Nr.: 22** Name: Alpeten  
Lage: Talboden

**Ausgangssituation:**

- Trüggelern / Erlebnis:
- Speziellen, Wildern, Velo fahren, Inlineskaten, Joggen, Schwimmen, Baden, Reiten
- Schauen, Berggucken, Natur beobachten
- Spüren mit Naturerkenntnis
- Entspannen, Ausruhen (Liegen)
- Picknick, Grillieren

**Ziele, "Erlebnisse":**

- Attraktion / Erlebnis:
- schöne Fernsicht / Rundblick
- Erreichbarkeit auf Zenitum
- Verhaltenspassung

**Infrastruktur:**

- Infrastruktur
- breite, charakt. Wege
- kurze, asphaltierte Strecken
- wenig Stützpunkten



**Zusammenfassung:**  
Überdacht zugängliche Fläche Seeler sind selten aber begehrte. Die wenigen Möglichkeiten sollten optimal ausgenutzt werden. Einige Bäume in unterschiedlicher Dichte gepflanzt können schattig und lebenslang Schatten bilden.