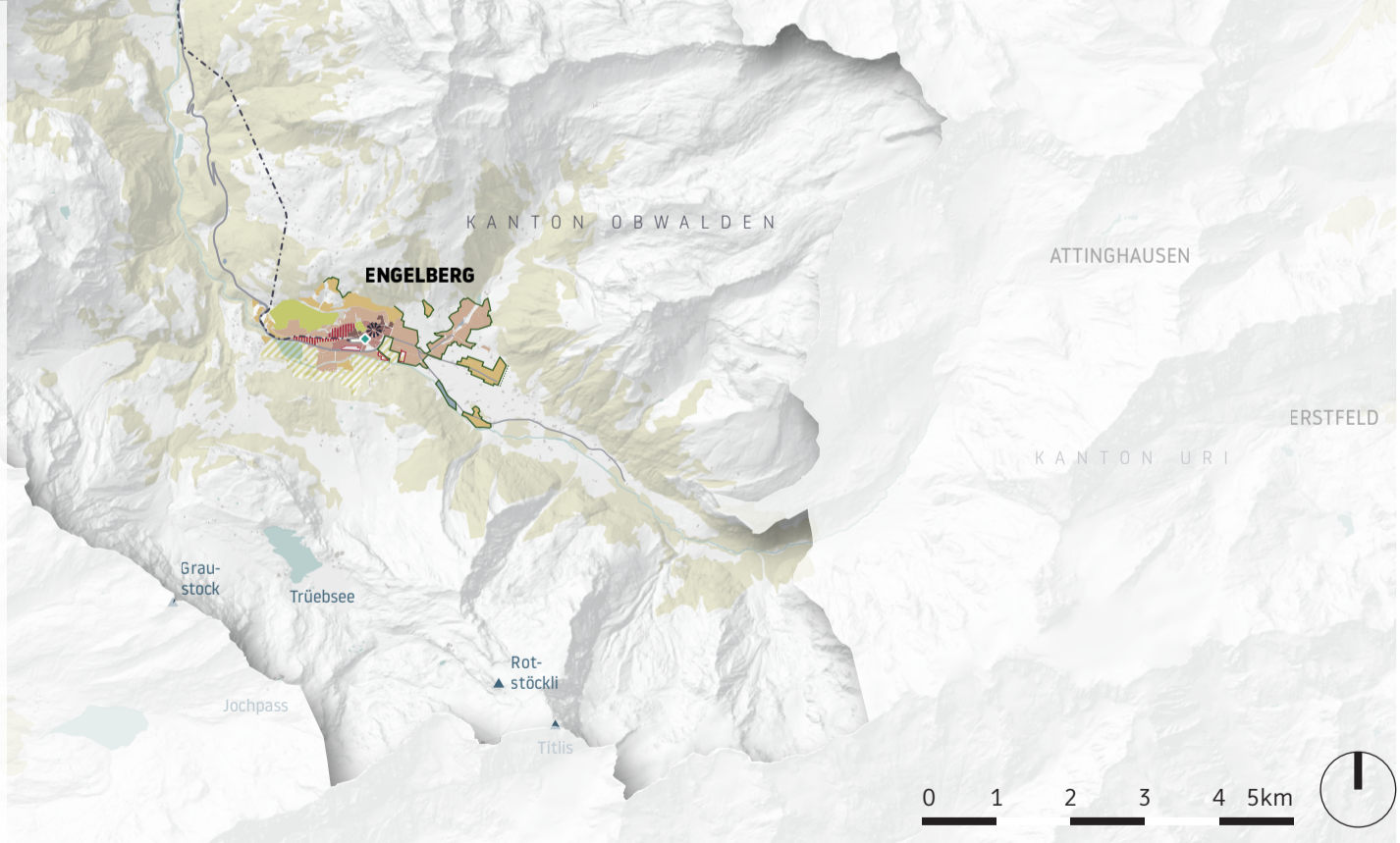


LEGENDE
Teilstrategie Siedlung

- Schwerpunktgebiet Innenentwicklung / Verdichtung
- Zurückhaltende Entwicklung im Bestand
- ESP Wohnen / Arbeiten
- Siedlungserweiterungsgebiet Wohnen / Mischnutzung / Arbeiten
- Langfristige Siedlungsgrenze
- Siedlungsrandgestaltung
- Siedlungsfreiraum
- Ort mit Tourismusfunktionen
- Zentrale Versorgung
- Strategieraum Stans West 2040+
- Baugebiet hohe / mittlere / geringe Dichte
- Historischer Ortskern
- Arbeitsgebiet
- Übriges Siedlungsgebiet (Spezialnutzungen wie z. B. Zone für Sport o.ä.)

Orientierend

- Bahnlinie
- Strassennetz
- Siedlungsnaher Freiraum
- Gewässer
- Wald



Kanton Nidwalden

Agglomerationsprogramm
5. Generation

Teilstrategie - Siedlung

Übersichtsplan 1: 100'000

25. Februar 2025 oli / Idi

21-175-01_shared_MetronUrbanista03_PLAENEIllustrator\Plane AP Nidwalden06_Teilstrategie\Teilstrategie_250225.ai