

Öffentlicher Verkehr

- A-Liste** ÖV 2: Haltestelle Bitzi
- B-Liste** ÖV 3: Doppelspuriger Tunnel Hergiswil inkl. Ortsbus
(im Agglomerationsprogramm NW nicht bundesbeitragsberechtigt)
- Verbesserung Angebot zB

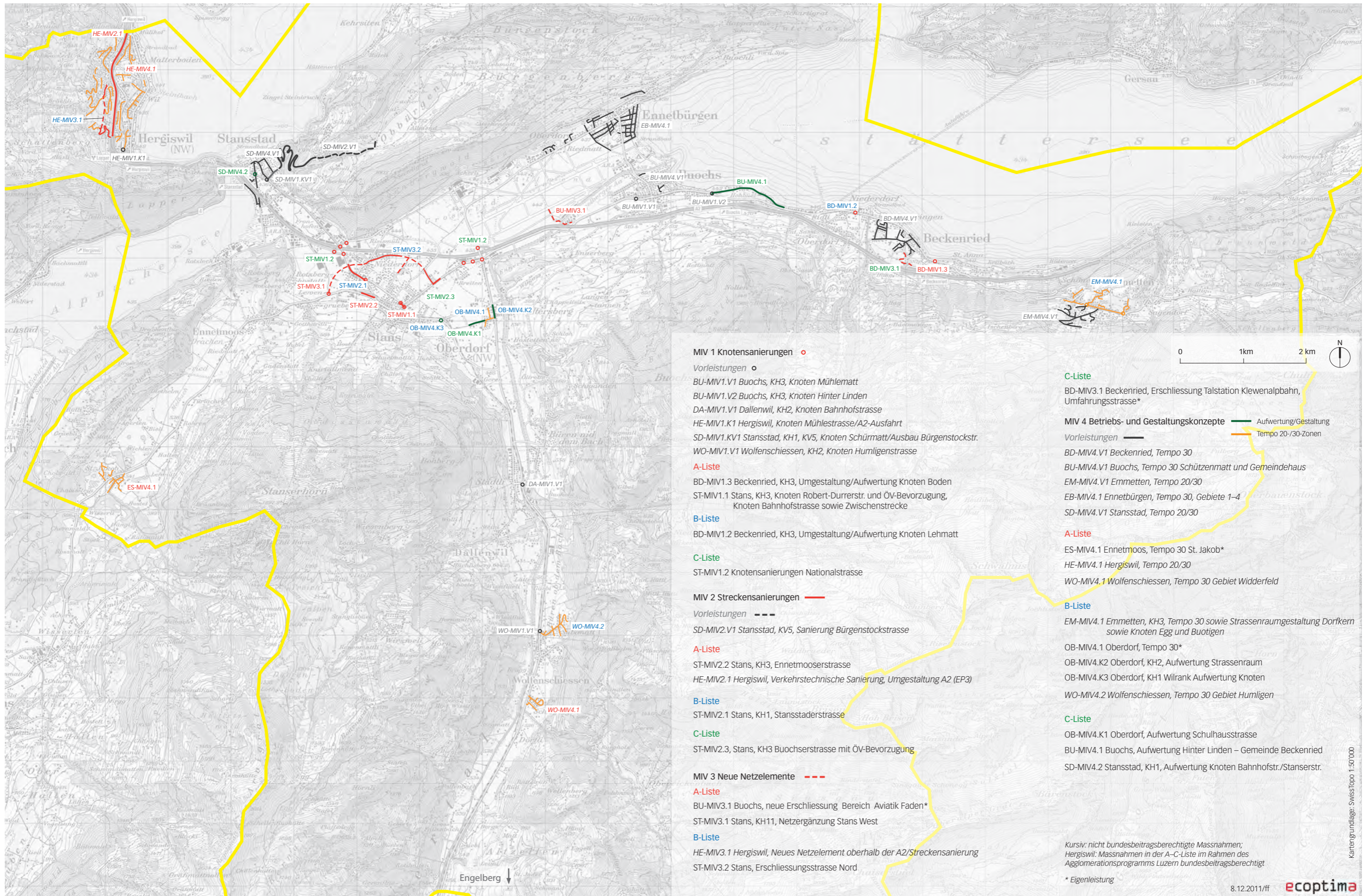
Kombinierte Mobilität

- P+R** Park + Ride*
- B+R** Bike + Ride
- 50 Anzahl neue Park + Ride / Bike + Ride-Plätze

* Eigenleistung

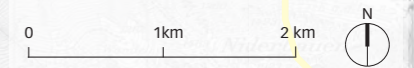
- Eisenbahnlinien mit Haltestellen
- Buslinien mit Haltestellen
- Schifffahrtslinien und Schiffsstationen
- Kantonsgrenze

Karte Nr. 20: Massnahmen motorisierter Individualverkehr (MIV1-4)



- MIV 1 Knotensanierungen** ○
- Vorleistungen ○
- BU-MIV1.V1 Buochs, KH3, Knoten Mühlematt
 - BU-MIV1.V2 Buochs, KH3, Knoten Hinter Linden
 - DA-MIV1.V1 Dallenwil, KH2, Knoten Bahnhofstrasse
 - HE-MIV1.K1 Hergiswil, Knoten Mühlestrasse/A2-Ausfahrt
 - SD-MIV1.KV1 Stansstad, KH1, KV5, Knoten Schürmatt/Ausbau Bürgenstockstr.
 - WO-MIV1.V1 Wolfenschiessen, KH2, Knoten Humligenstrasse
- A-Liste**
- BD-MIV1.3 Beckenried, KH3, Umgestaltung/Aufwertung Knoten Boden
 - ST-MIV1.1 Stans, KH3, Knoten Robert-Durrerstr. und ÖV-Bevorzugung, Knoten Bahnhofstrasse sowie Zwischenstrecke
- B-Liste**
- BD-MIV1.2 Beckenried, KH3, Umgestaltung/Aufwertung Knoten Lehmmatt
- C-Liste**
- ST-MIV1.2 Knotensanierungen Nationalstrasse
- MIV 2 Streckensanierungen** —
- Vorleistungen - - -
- SD-MIV2.V1 Stansstad, KV5, Sanierung Bürgenstockstrasse
- A-Liste**
- ST-MIV2.2 Stans, KH3, Ennetmooserstrasse
 - HE-MIV2.1 Hergiswil, Verkehrstechnische Sanierung, Umgestaltung A2 (EP3)
- B-Liste**
- ST-MIV2.1 Stans, KH1, Stansstaderstrasse
- C-Liste**
- ST-MIV2.3, Stans, KH3 Buochserstrasse mit ÖV-Bevorzugung
- MIV 3 Neue Netzelemente** - - -
- A-Liste**
- BU-MIV3.1 Buochs, neue Erschliessung Bereich Aviatik Faden*
 - ST-MIV3.1 Stans, KH11, Netzergänzung Stans West
- B-Liste**
- HE-MIV3.1 Hergiswil, Neues Netzelement oberhalb der A2/Streckensanierung
 - ST-MIV3.2 Stans, Erschliessungsstrasse Nord

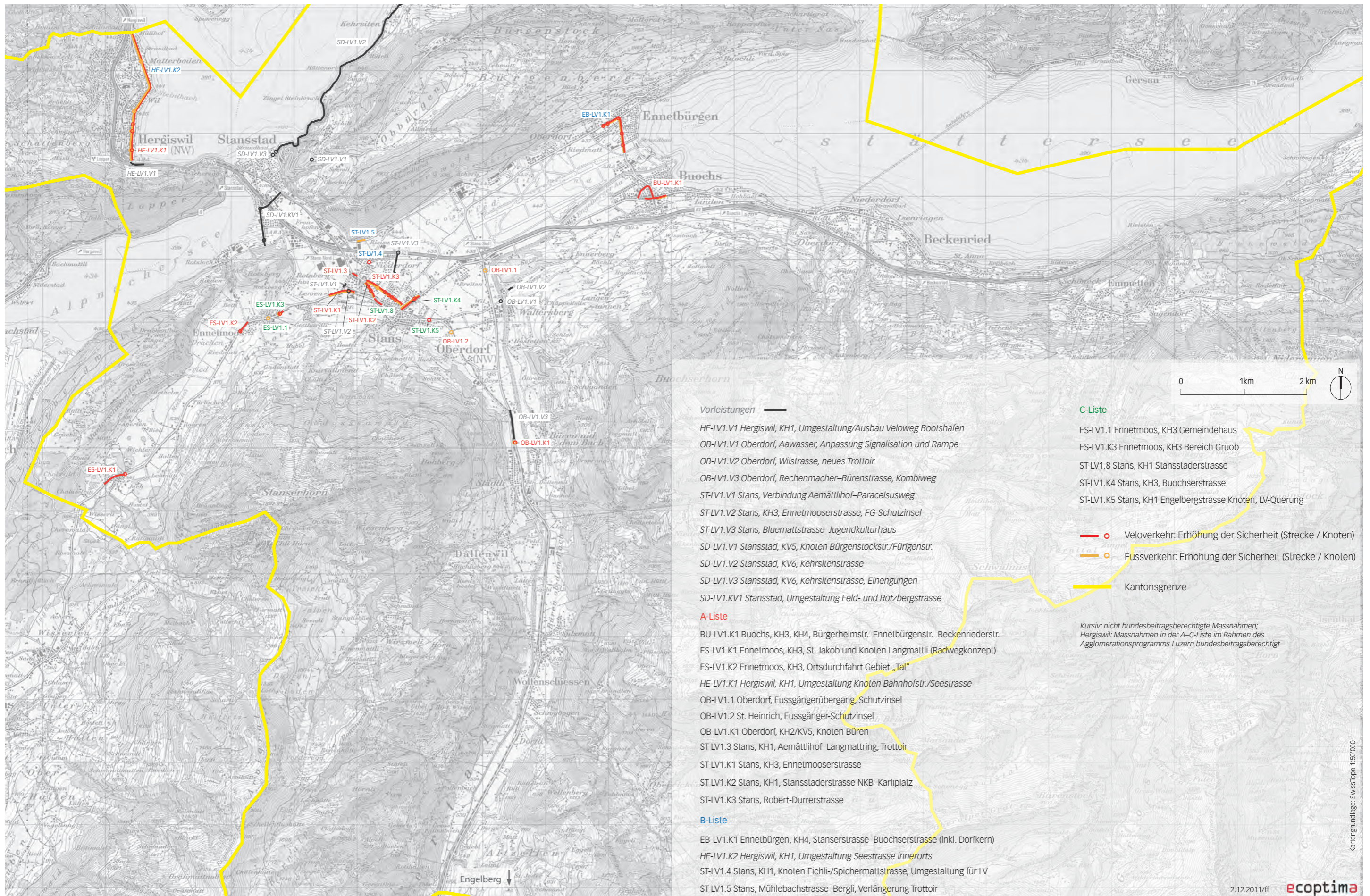
- C-Liste**
- BD-MIV3.1 Beckenried, Erschliessung Talstation Klewenalpbahn, Umfahrungsstrasse*
- MIV 4 Betriebs- und Gestaltungskonzepte** —
- Vorleistungen —
- BD-MIV4.V1 Beckenried, Tempo 30
 - BU-MIV4.V1 Buochs, Tempo 30 Schützenmatt und Gemeindehaus
 - EM-MIV4.V1 Emmetten, Tempo 20/30
 - EB-MIV4.1 Ennetbürgen, Tempo 30, Gebiete 1-4
 - SD-MIV4.V1 Stansstad, Tempo 20/30
- A-Liste**
- ES-MIV4.1 Ennetmoos, Tempo 30 St. Jakob*
 - HE-MIV4.1 Hergiswil, Tempo 20/30
 - WO-MIV4.1 Wolfenschiessen, Tempo 30 Gebiet Widderfeld
- B-Liste**
- EM-MIV4.1 Emmetten, KH3, Tempo 30 sowie Strassenraumgestaltung Dorfkern sowie Knoten Egg und Buotigen
 - OB-MIV4.1 Oberdorf, Tempo 30*
 - OB-MIV4.K2 Oberdorf, KH2, Aufwertung Strassenraum
 - OB-MIV4.K3 Oberdorf, KH1 Wilrank Aufwertung Knoten
 - WO-MIV4.2 Wolfenschiessen, Tempo 30 Gebiet Humligen
- C-Liste**
- OB-MIV4.K1 Oberdorf, Aufwertung Schulhausstrasse
 - BU-MIV4.1 Buochs, Aufwertung Hinter Linden – Gemeinde Beckenried
 - SD-MIV4.2 Stansstad, KH1, Aufwertung Knoten Bahnhofstr./Stanserstr.



Kursiv: nicht bundesbeitragsberechtigte Massnahmen; Hergiswil: Massnahmen in der A-C-Liste im Rahmen des Agglomerationsprogramms Luzern bundesbeitragsberechtigt

* Eigenleistung

Karte Nr. 21: Massnahmen Langsamverkehr: Erhöhung der Verkehrssicherheit (LV1)



- Vorleistungen** —
- HE-LV1.V1 Hergiswil, KH1, Umgestaltung/Ausbau Veloweg Bootshafen
 - OB-LV1.V1 Oberdorf, Aawasser, Anpassung Signalisation und Rampe
 - OB-LV1.V2 Oberdorf, Wilstrasse, neues Trottoir
 - OB-LV1.V3 Oberdorf, Rechenmacher–Bürenstrasse, Kombiweg
 - ST-LV1.V1 Stans, Verbindung Aemättlihof–Paracelusweg
 - ST-LV1.V2 Stans, KH3, Ennetmooserstrasse, FG-Schutzinsel
 - ST-LV1.V3 Stans, Bluemattstrasse–Jugendkulturhaus
 - SD-LV1.V1 Stansstad, KV5, Knoten Bürgenstockstr./Fürigenstr.
 - SD-LV1.V2 Stansstad, KV6, Kehrsitenstrasse
 - SD-LV1.V3 Stansstad, KV6, Kehrsitenstrasse, Einengungen
 - SD-LV1.KV1 Stansstad, Umgestaltung Feld- und Rotzbergstrasse

- A-Liste**
- BU-LV1.K1 Buochs, KH3, KH4, Bürgerheimstr.–Ennetbürgenstr.–Beckenriederstr.
 - ES-LV1.K1 Ennetmoos, KH3, St. Jakob und Knoten Langmattli (Radwegkonzept)
 - ES-LV1.K2 Ennetmoos, KH3, Ortsdurchfahrt Gebiet „Tal“
 - HE-LV1.K1 Hergiswil, KH1, Umgestaltung Knoten Bahnhofstr./Seestrasse
 - OB-LV1.1 Oberdorf, Fussgängerübergang, Schutzinsel
 - OB-LV1.2 St. Heinrich, Fussgänger-Schutzinsel
 - OB-LV1.K1 Oberdorf, KH2/KV5, Knoten Büren
 - ST-LV1.3 Stans, KH1, Aemättlihof–Langmattling, Trottoir
 - ST-LV1.K1 Stans, KH3, Ennetmooserstrasse
 - ST-LV1.K2 Stans, KH1, Stansstaderstrasse NKB–Karliplatz
 - ST-LV1.K3 Stans, Robert-Durrerstrasse

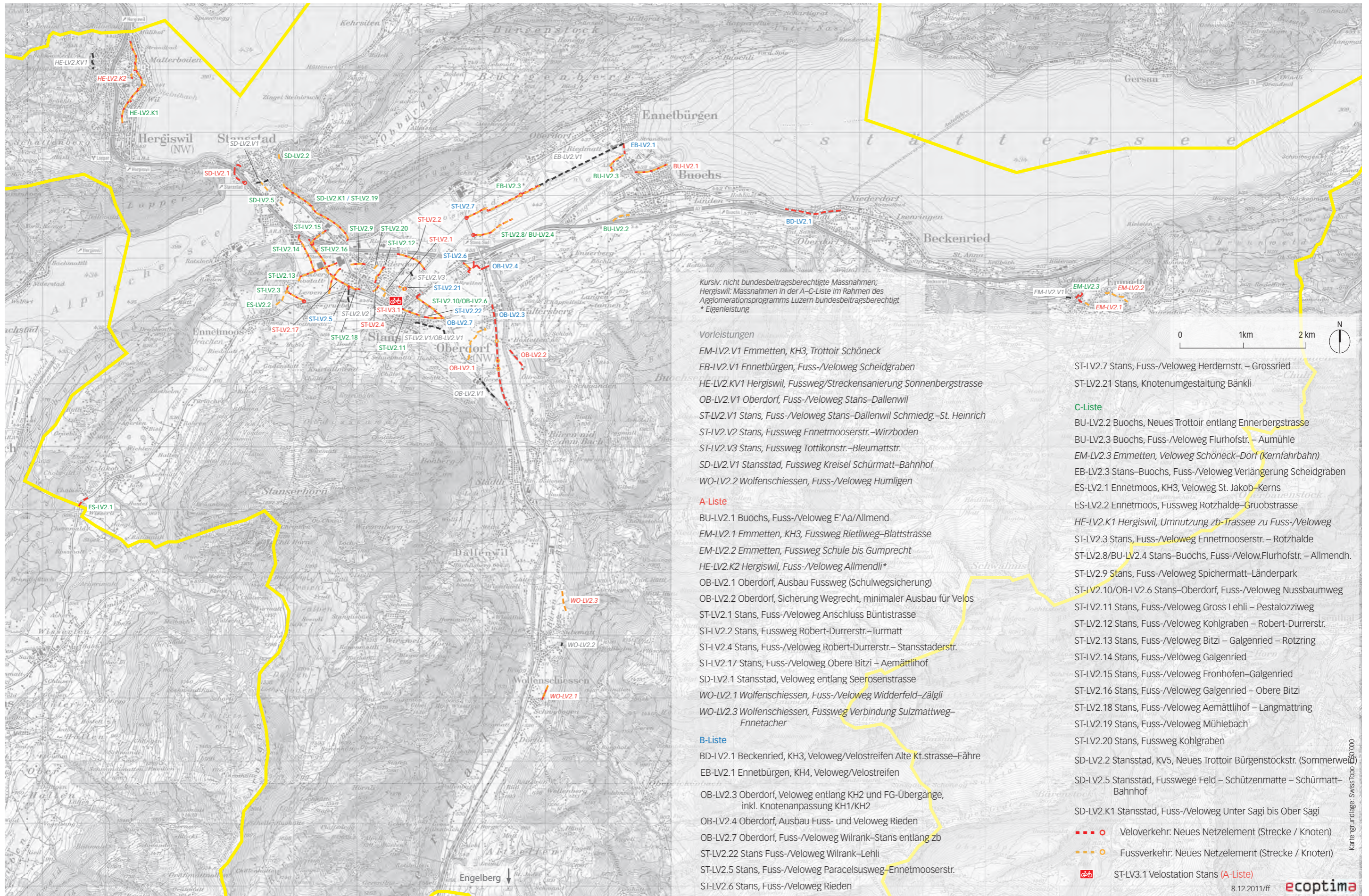
- B-Liste**
- EB-LV1.K1 Ennetbürgen, KH4, Stanserstrasse–Buochserstrasse (inkl. Dorfkern)
 - HE-LV1.K2 Hergiswil, KH1, Umgestaltung Seestrasse innerorts
 - ST-LV1.4 Stans, KH1, Knoten Eichli-/Spichermattstrasse, Umgestaltung für LV
 - ST-LV1.5 Stans, Mühlebachstrasse–Bergli, Verlängerung Trottoir

- C-Liste**
- ES-LV1.1 Ennetmoos, KH3 Gemeindehaus
 - ES-LV1.K3 Ennetmoos, KH3 Bereich Gruob
 - ST-LV1.8 Stans, KH1 Stansstaderstrasse
 - ST-LV1.K4 Stans, KH3, Buochserstrasse
 - ST-LV1.K5 Stans, KH1 Engelbergstrasse Knoten, LV-Querung
- Veloverkehr: Erhöhung der Sicherheit (Strecke / Knoten)
- Fussverkehr: Erhöhung der Sicherheit (Strecke / Knoten)
- Kantonsgrenze

*Kursiv: nicht bundesbeitragsberechtigte Massnahmen;
Hergiswil: Massnahmen in der A-C-Liste im Rahmen des
Agglomerationsprogramms Luzern bundesbeitragsberechtigt*



Karte Nr. 22: Massnahmen Langsamverkehr: Neue Netzelemente (LV2)



Kursiv: nicht bundesbeitragsberechtigte Massnahmen;
 Hergiswil: Massnahmen in der A-C-Liste im Rahmen des
 Agglomerationsprogramms Luzern bundesbeitragsberechtigt
 * Eigenleistung

Vorleistungen

- EM-LV2.V1 Emmetten, KH3, Trottoir Schöneck
- EB-LV2.V1 Ennetbürgen, Fuss-/Veloweg Scheidgraben
- HE-LV2.KV1 Hergiswil, Fussweg/Streckensanierung Sonnenbergstrasse
- OB-LV2.V1 Oberdorf, Fuss-/Veloweg Stans–Dallenwil
- ST-LV2.V1 Stans, Fuss-/Veloweg Stans–Dallenwil Schmiedg.–St. Heinrich
- ST-LV2.V2 Stans, Fussweg Ennetmooserstr.–Wirzboden
- ST-LV2.V3 Stans, Fussweg Tottikonstr.–Bleumattstr.
- SD-LV2.V1 Stansstad, Fussweg Kreisel Schürmatt–Bahnhof
- WO-LV2.2 Wolfenschiessen, Fuss-/Veloweg Humligen

A-Liste

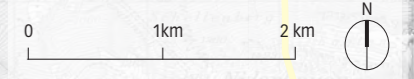
- BU-LV2.1 Buochs, Fuss-/Veloweg E'Aa/Allmend
- EM-LV2.1 Emmetten, KH3, Fussweg Rietliweg–Blattstrasse
- EM-LV2.2 Emmetten, Fussweg Schule bis Gumprecht
- HE-LV2.K2 Hergiswil, Fuss-/Veloweg Allmendli*
- OB-LV2.1 Oberdorf, Ausbau Fussweg (Schulwegsicherung)
- OB-LV2.2 Oberdorf, Sicherung Wegrecht, minimaler Ausbau für Velos
- ST-LV2.1 Stans, Fuss-/Veloweg Anschluss Büntistrasse
- ST-LV2.2 Stans, Fussweg Robert-Durrerstr.–Turmatt
- ST-LV2.4 Stans, Fuss-/Veloweg Robert-Durrerstr.–Stansstädterstr.
- ST-LV2.17 Stans, Fuss-/Veloweg Obere Bitzi – Aemättlihof
- SD-LV2.1 Stansstad, Veloweg entlang Seerosenstrasse
- WO-LV2.1 Wolfenschiessen, Fuss-/Veloweg Widderfeld–Zägli
- WO-LV2.3 Wolfenschiessen, Fussweg Verbindung Sulzmattweg–Ennetacher

B-Liste

- BD-LV2.1 Beckenried, KH3, Veloweg/Velostreifen Alte Kt.strasse–Fähre
- EB-LV2.1 Ennetbürgen, KH4, Veloweg/Velostreifen
- OB-LV2.3 Oberdorf, Veloweg entlang KH2 und FG-Übergänge, inkl. Knotenanpassung KH1/KH2
- OB-LV2.4 Oberdorf, Ausbau Fuss- und Veloweg Rieden
- OB-LV2.7 Oberdorf, Fuss-/Veloweg Wilrank–Stans entlang zb
- ST-LV2.22 Stans Fuss-/Veloweg Wilrank–Lehli
- ST-LV2.5 Stans, Fuss-/Veloweg Paracelsusweg–Ennetmooserstr.
- ST-LV2.6 Stans, Fuss-/Veloweg Rieden

- ST-LV2.7 Stans, Fuss-/Veloweg Herdernstr. – Grossried
 - ST-LV2.21 Stans, Knotenumgestaltung Bänkli
- C-Liste**
- BU-LV2.2 Buochs, Neues Trottoir entlang Ennerbergstrasse
 - BU-LV2.3 Buochs, Fuss-/Veloweg Flurhofstr. – Aumühle
 - EM-LV2.3 Emmetten, Veloweg Schöneck–Dorf (Kernfahrbahn)
 - EB-LV2.3 Stans–Buochs, Fuss-/Veloweg Verlängerung Scheidgraben
 - ES-LV2.1 Ennetmoos, KH3, Veloweg St. Jakob–Kerns
 - ES-LV2.2 Ennetmoos, Fussweg Rotzhalde–Grubstrasse
 - HE-LV2.K1 Hergiswil, Umnutzung zb-Trasse zu Fuss-/Veloweg
 - ST-LV2.3 Stans, Fuss-/Veloweg Ennetmooserstr. – Rotzhalde
 - ST-LV2.8/BU-LV2.4 Stans–Buochs, Fuss-/Veloweg Flurhofstr. – Allmendh.
 - ST-LV2.9 Stans, Fuss-/Veloweg Spichermatt–Länderpark
 - ST-LV2.10/OB-LV2.6 Stans–Oberdorf, Fuss-/Veloweg Nussbaumweg
 - ST-LV2.11 Stans, Fuss-/Veloweg Gross Lehli – Pestalozziweg
 - ST-LV2.12 Stans, Fuss-/Veloweg Kohlgraben – Robert-Durrerstr.
 - ST-LV2.13 Stans, Fuss-/Veloweg Bitzi – Galgenried – Rotzring
 - ST-LV2.14 Stans, Fuss-/Veloweg Galgenried
 - ST-LV2.15 Stans, Fuss-/Veloweg Fronhofen–Galgenried
 - ST-LV2.16 Stans, Fuss-/Veloweg Galgenried – Obere Bitzi
 - ST-LV2.18 Stans, Fuss-/Veloweg Aemättlihof – Langmattring
 - ST-LV2.19 Stans, Fuss-/Veloweg Mühlebach
 - ST-LV2.20 Stans, Fussweg Kohlgraben
 - SD-LV2.2 Stansstad, KV5, Neues Trottoir Bürgerstockstr. (Sommerweg)
 - SD-LV2.5 Stansstad, Fusswege Feld – Schützenmatte – Schürmatt–Bahnhof
 - SD-LV2.K1 Stansstad, Fuss-/Veloweg Unter Sagi bis Ober Sagi

- Veloverkehr: Neues Netzelement (Strecke / Knoten)
- Fussverkehr: Neues Netzelement (Strecke / Knoten)
- ⊞ ST-LV3.1 Velostation Stans (A-Liste)



Kartengrundlage: Swiss topo 2500

