



Instandsetzung Wiesenbergstrasse

Aktueller Projektstand und weiteres Vorgehen

Informationsanlass 25. August 2020

Ihre heutigen Referenten und Ansprechpartner

- Josef Niederberger Regierungsrat/Baudirektor Kanton Nidwalden
- Kurt Gander Projektleiter Amt für Mobilität Kanton Nidwalden
- Stephanie von Samson Vorsteherin Amt für Mobilität /
Kantonsingenieurin Kanton Nidwalden
- Bernhard Matter Bauherrenunterstützung, IUB AG
- Markus Wälti Projektleitung, Planerbüros der IG IWS

Ablauf der Veranstaltung

1. Begrüssung

Josef Niederberger, Regierungsrat / Baudirektor

Ursula Niederberger, Vize-Gemeindepräsidentin Dallenwil

2. Aktueller Projektstand

Kurt Gander, Projektleiter Amt für Mobilität

3. Bauprojekt Abschnitte 2+3

Bernhard Matter, Bauherrenunterstützung

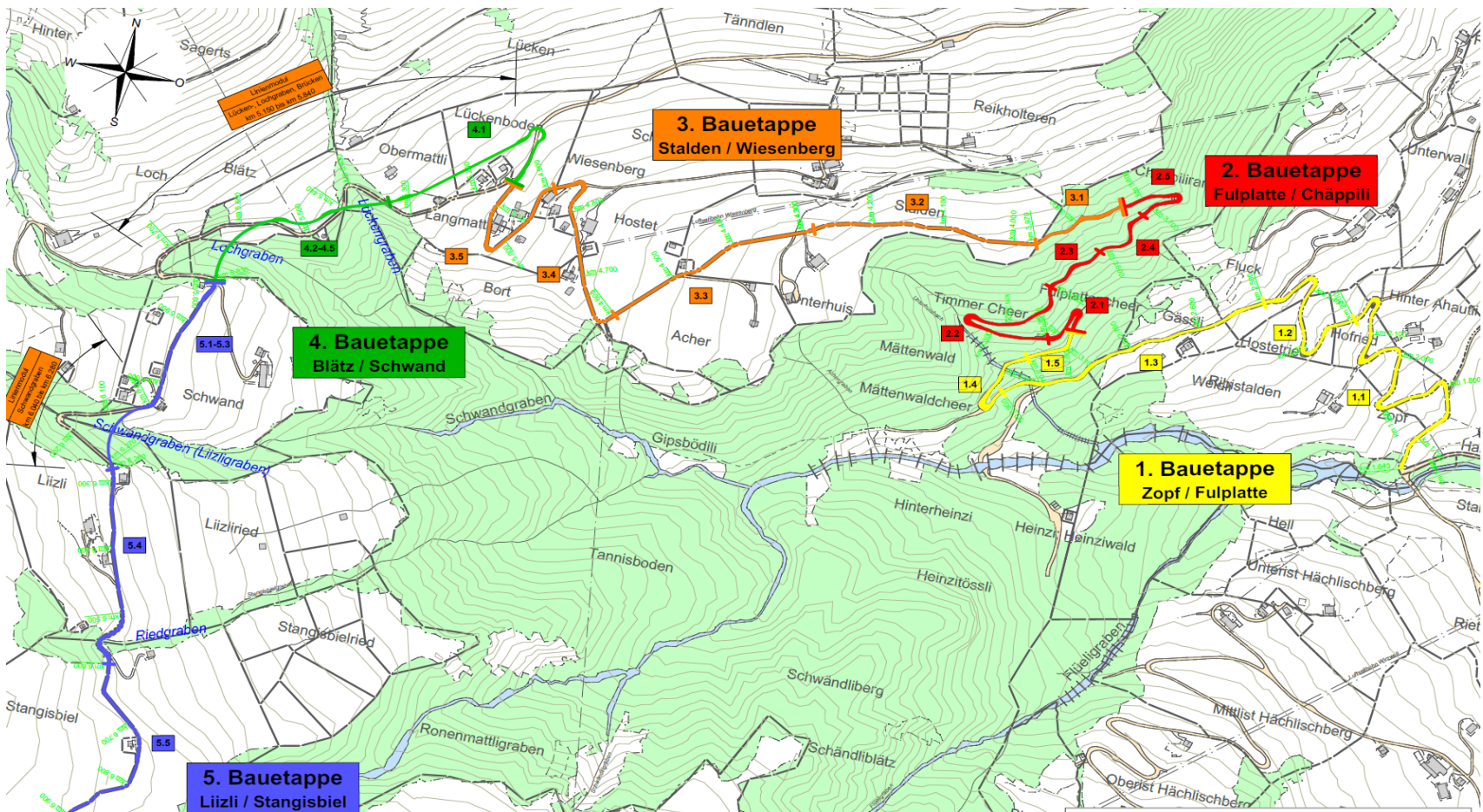
4. Fragerunde

Stefan Jäggi, Moderator

5. Planaushang und bilaterale Gespräche



Projektübersicht Instandsetzung Abschnitte 1 bis 5



Ausgangslage und Ziele

- **Ausgangslage vor Projektstart**

- Schlechter Zustand der Strasse, hohe Kosten für Unterhalt, nicht wirtschaftlich

- **Ziele des Projekts**

- Ausweichstellen für Bergstrecke
- Sanierung von Trasse, Kunstbauten und Entwässerung
- Sichere Nutzung der Wiesenbergstrasse für die nächsten Jahrzehnte
- Einfacherer und effizienterer Unterhalt
- Sicherstellung der bestmöglichen Erschliessung von Wiesenberg und Wirzweli – während und nach dem Projekt

Projekthistorie

- Dezember 2012: Festlegung Landrat Erschliessung Wiesenberg / Wirzweli durch Seilbahn und KV7 DAL Wiesenbergstrasse
- Dezember 2013: Genehmigung generelles Projekt und Rahmenkredit von CHF 40 Mio. CHF durch Landrat. Bedingungen:
 - keine Attraktivitätssteigerung
 - Nutzlast für Fahrzeuge bis 32 Tonnen
 - nicht wintersicher
- Dezember 2015: Genehmigung Projekt und Kredit für Bau Abschnitt 1 durch Landrat
- Bau Abschnitt 1 in 4 Etappen von Mai 2017 bis Oktober 2020

Zwischenbilanz

- **Erfahrungen aus Abschnitt 1**

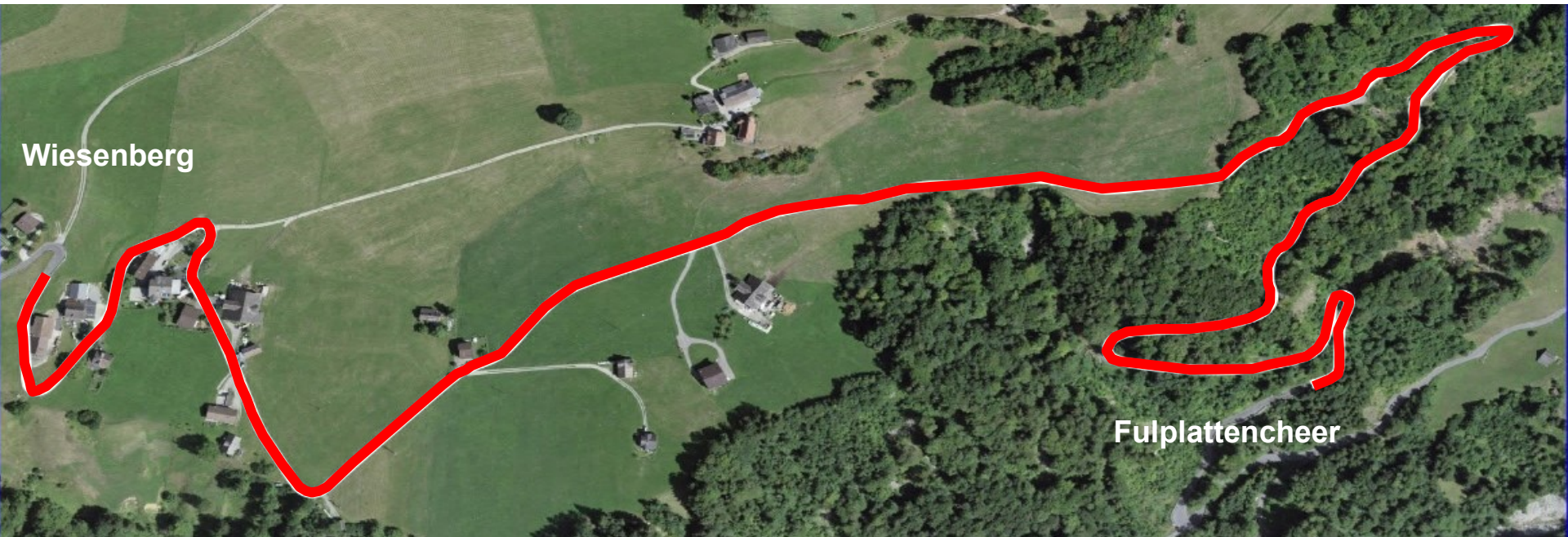
- Sperrzeiten haben sich bewährt und werden akzeptiert
- Optimierungen während der ersten Etappe vorgenommen
- Verbesserungen in folgenden Etappen übernommen

- **Kostenübersicht Abschnitt 1**

- Objektkredit Landrats-Beschluss 2015: CHF 6.55 Mio.
- Prognose per 31. Juli 2020: CHF 5.90 Mio.
- Erwartete Kreditunterschreitung: CHF 0.65 Mio. (–10 %)

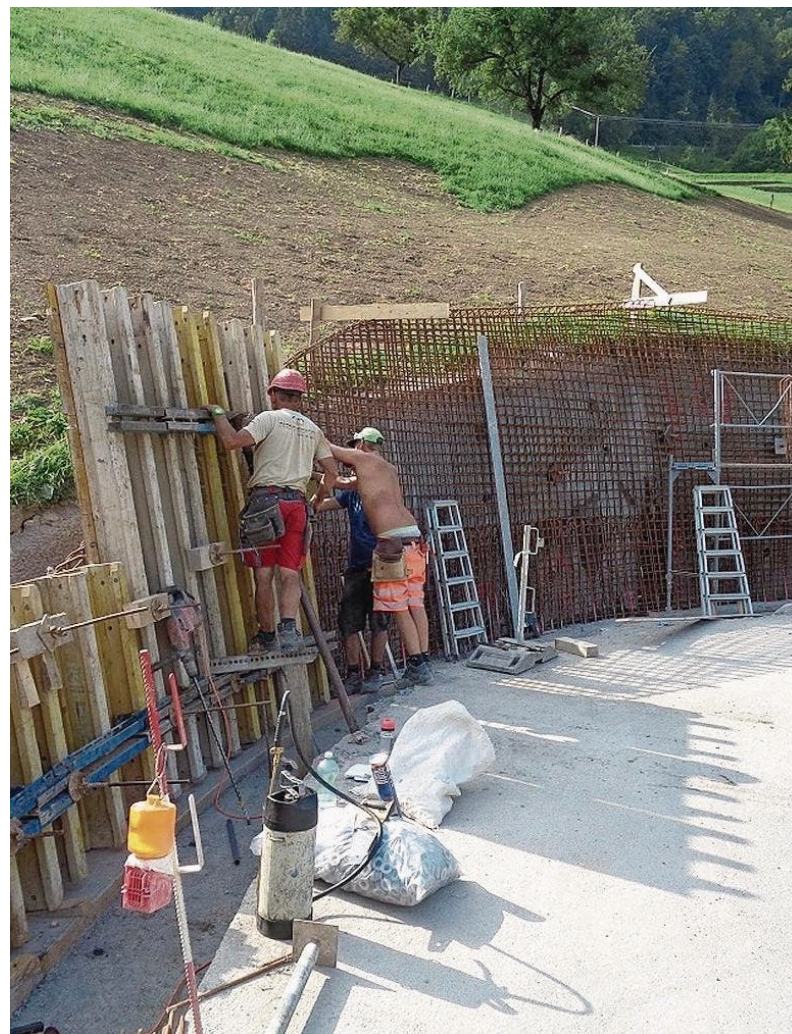
Nächste Abschnitte

- Landratsbeschluss April 2018: Abschnitte 2+3 zusammenlegen



Nächste Abschnitte 2 + 3

- Länge ca. 2.1 km
- Höhendifferenz 219 Meter
- Bauzeit wird von 10 auf 5 Jahre verkürzt
- Finanzbedarf wird von CHF 1.5 Mio. pro Jahr auf CHF 3.0 Mio. pro Jahre erhöht
- Erwartete Gesamtkosten: CHF 15.0 Mio.

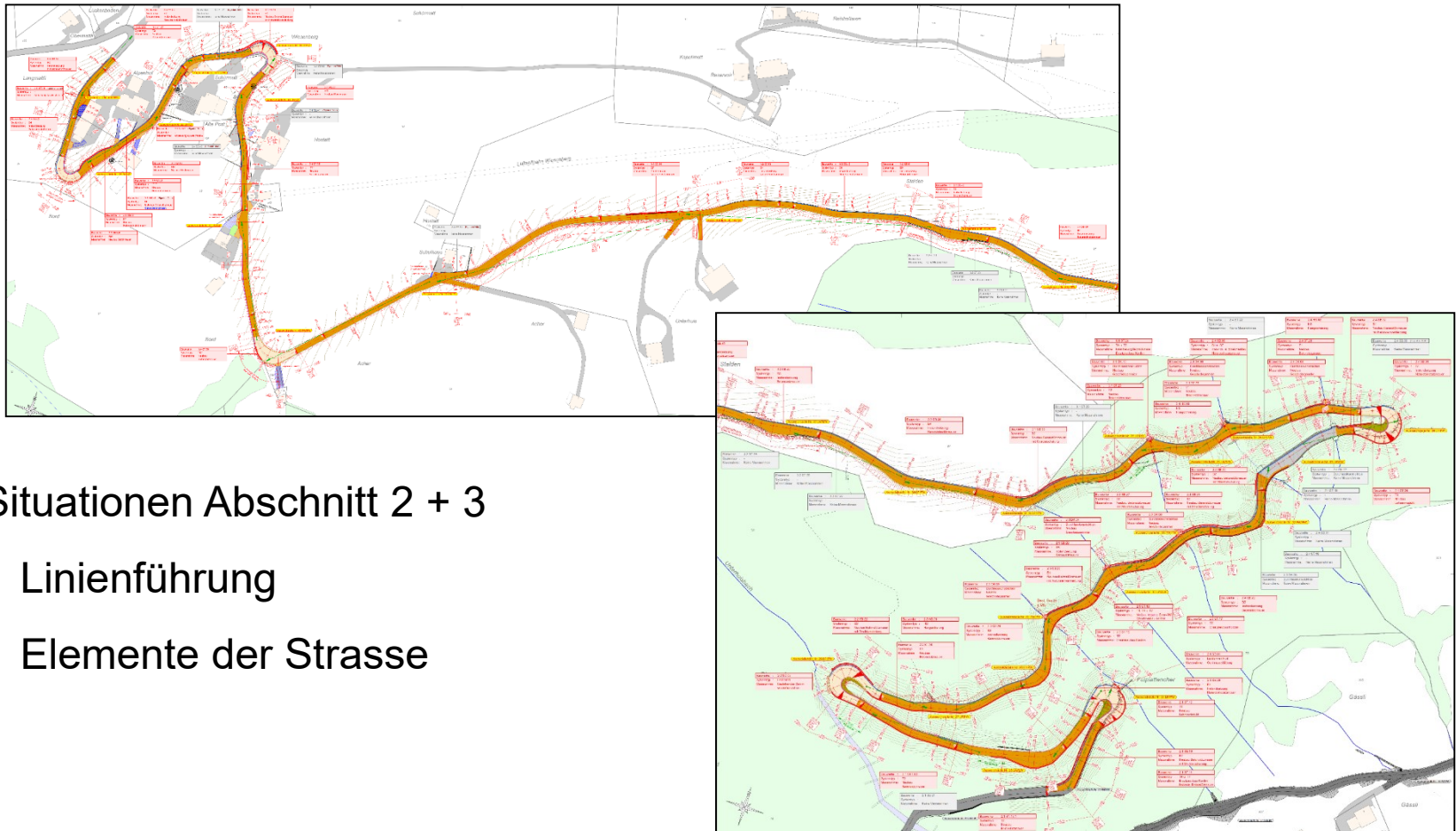


Weiterer Ablauf und Termine

- Auflage Bauprojekt 02.09. bis 02.10.2020
- Submission Baumeister und Vergabe Dez. 2020 bis Feb. 2021
- Genehmigung Objektkredit Bau durch Landrat bis Ende Feb. 2021
- Vorbereitungsarbeiten (AVOR) Jan. bis April 2021
- Landerwerb März bis Okt. 2021
- Start Baumeisterarbeiten Mai 2021
- Abschluss Baumeisterarbeiten Oktober 2025

- Planung und Ausführung Abschnitte 4–5 2022 bis ... 2042 (2037)

Präsentation Bauprojekt

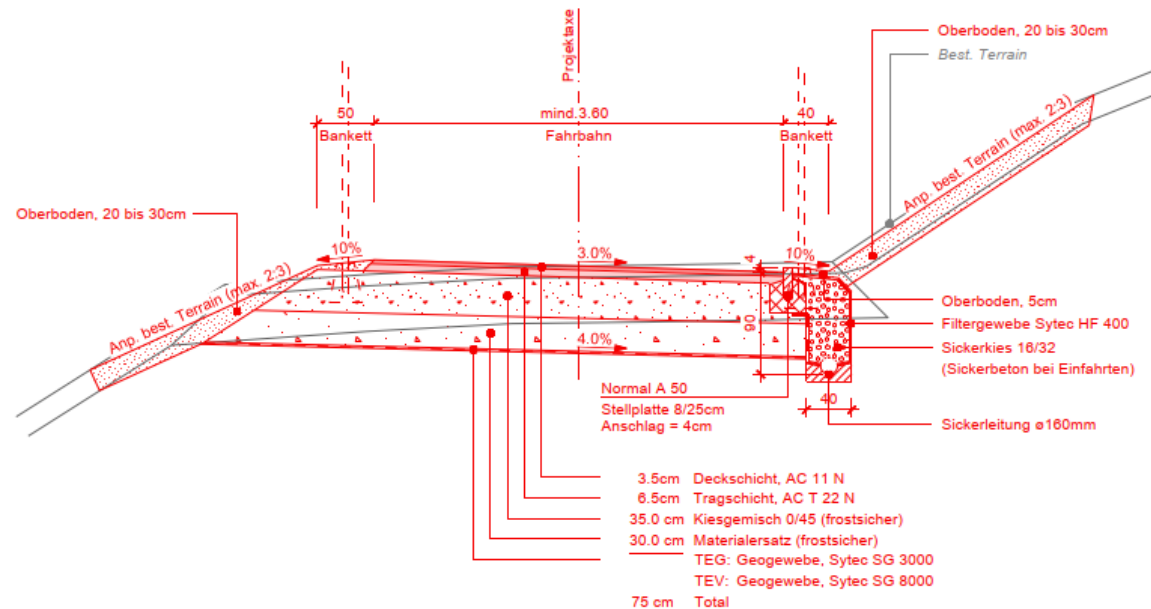


Situationen Abschnitt 2 + 3

- Linienführung
- Elemente der Strasse

Geometrie

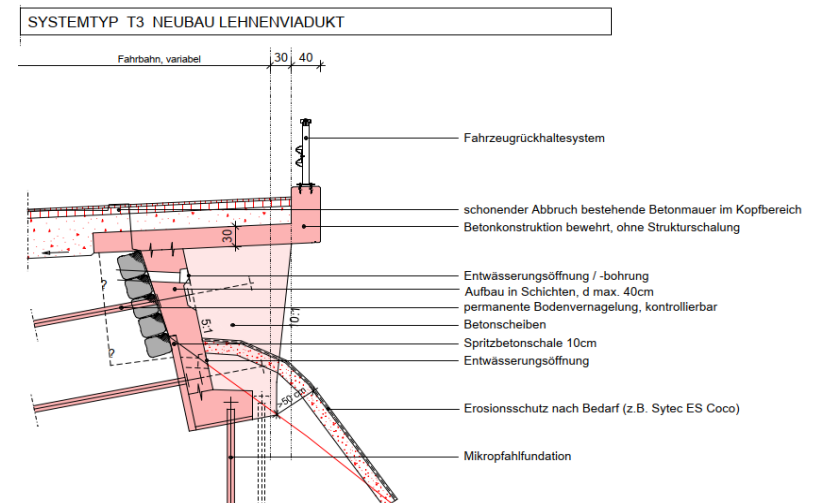
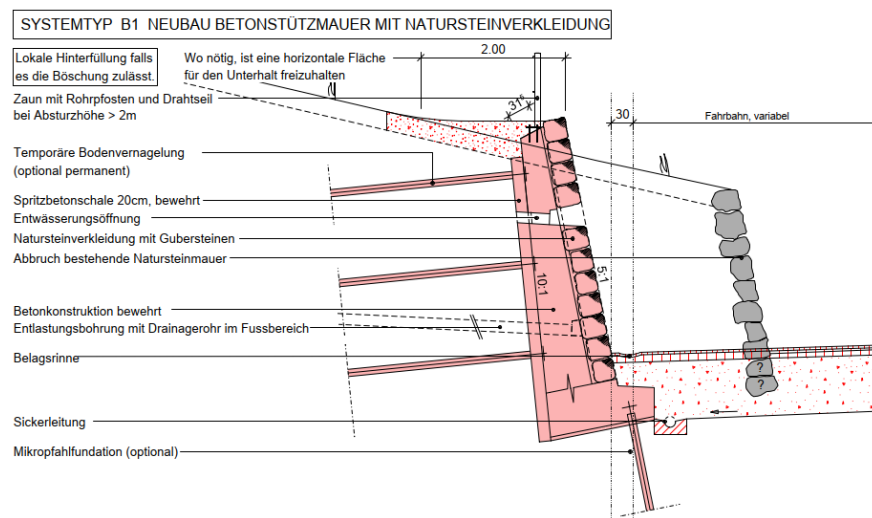
- Strassenbreite 3.60 m (PW/LV)
- Ausweichstellen für Begegnungsfälle PW/PW, PW/LF, LW/LW
- Wendeplatten (Schleppkurve)
- Längsgefälle bis max. 16 %
- Quergefälle 3 bzw. 5 %



Stützbauwerke

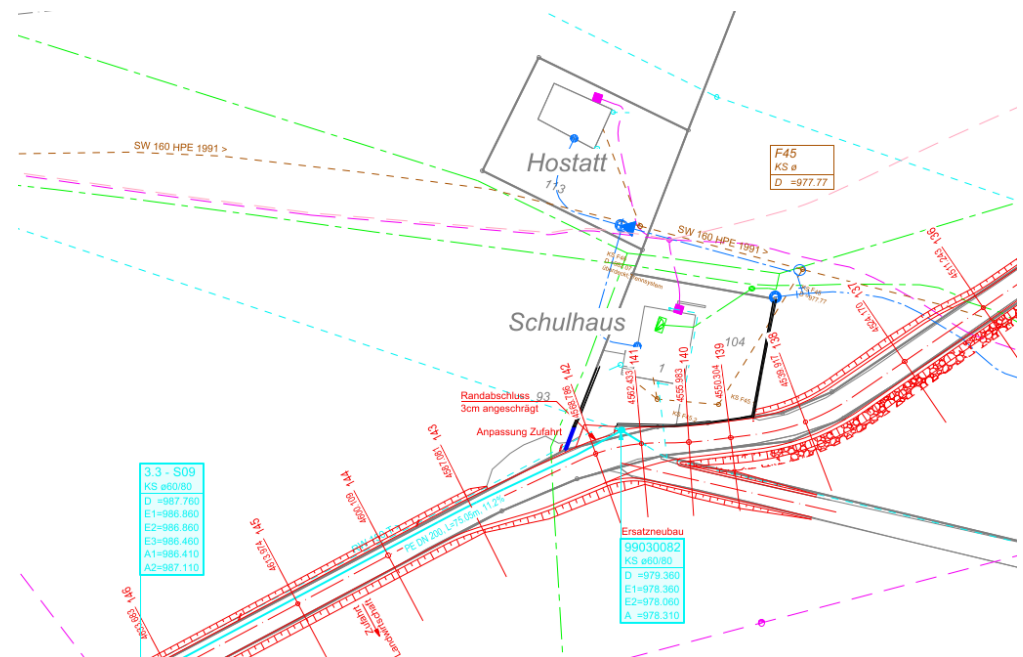
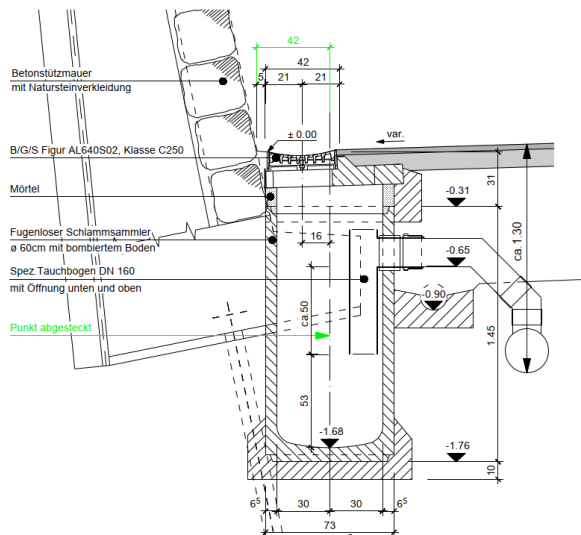
Bauwerkstypen berg- und talseitig

- ➔ neue Stützmauern, Lehnenkonstruktionen
- ➔ Verstärkung best. Stützmauern
- ➔ Neubau und Instandsetzung Natursteinmauern



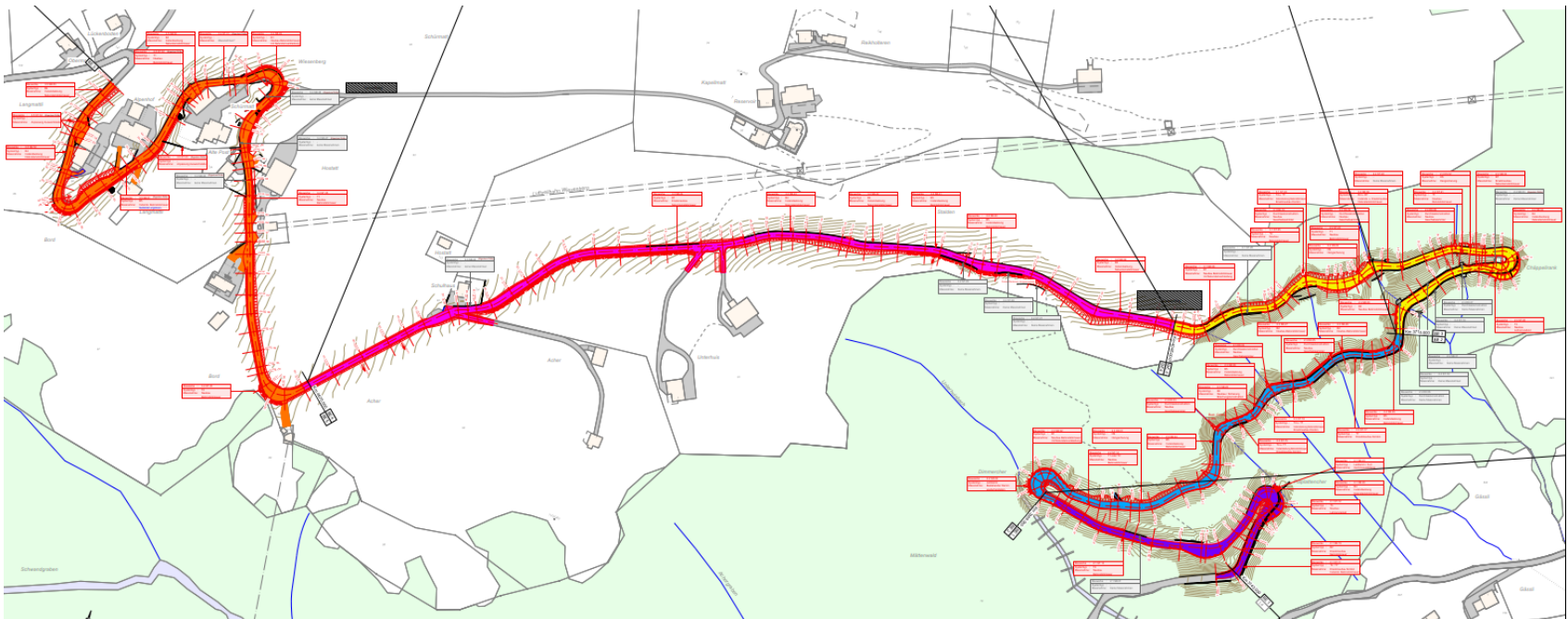
Entwässerung

- Meteorwasser mit Einlaufschacht sammeln und Ableitung in Vorfluter
- Entwässerung über die Schulter
- Überlastsektoren



Installationsflächen und Bauablauf

- Installationsflächen
- Bauablauf / Etappen
- Dauer: 5 Jahre
- Baubeginn: Mai 2021



Verkehrskonzept (Erschliessung, Sperrungen etc.)

- Verkehrsregime und Baustellensignalisation analog Abschnitt 1
→ flexiblere Gestaltung in Abschnitt 2+3 (z.B. aufheben Sperrung wenn nicht gearbeitet wird)
- Sperrzeiten analog Abschnitt 1 (u.a. über Mittagszeit offen)
- Hofzufahrten werden mit Sperrzeiten gewährleistet
- Ausweichroute über Ächerli

Kostenübersicht Abschnitte 2+3

- Investitionsrechnung Kanton Nidwalden
 - **Geplante Investition pro Jahr:** max. CHF 3.0 Mio.
 - **Geplante Totalkosten gemäss LRB 2019:** CHF 15.0 Mio.
- Gesamtkosten Bau Instandsetzung Abschnitt 2+3: **CHF 11.4 Mio.**
- Aufgelaufene Planungskosten:
 - Objektkredit Planung: CHF 1.75 Mio.
 - Kostenstand per 31. Juli 2020: CHF 0.42 Mio.
 - Endkostenprognose per 31. Juli 2020: **CHF 0.70 Mio.**
- **Erwartete Gesamtkosten:** **CHF <15.0 Mio.**

Ihre heutigen Referenten und Ansprechpartner

- Josef Niederberger Regierungsrat/Baudirektor Kanton Nidwalden
- Kurt Gander Projektleiter Amt für Mobilität Kanton Nidwalden
- Stephanie von Samson Vorsteherin Amt für Mobilität /
Kantonsingenieurin Kanton Nidwalden
- Bernhard Matter Bauherrenunterstützung, IUB AG
- Markus Wälti Projektleitung, Planerbüros der IG IWS



Fragerunde

Bitte warten Sie, bis das Mikrofon bei Ihnen ist. Danke!

